

PROGRAMM GRÜNES KLASSEN- ZIMMER



FULDA 2.023

LANDESGARTENSCHAU
27. APRIL - 8. OKTOBER

Fulda verbindet...

IMPRESSUM

Herausgeber

Landesgartenschau Fulda 2.023 gGmbH
Schlossstraße 12 | 36037 Fulda
www.lgs-fulda-2023.de

Design & Layout

SCHOENE AUSSICHT Ideenagentur GmbH
Mittelstraße 29 | 36037 Fulda
www.ideenagentur.de

1. Auflage Dezember 2022

Die Inhalte der Angebote beruhen auf den Angaben der Anbieter und entsprechen dem Stand bei Redaktionsschluss – Änderungen vorbehalten. Trotz großer Sorgfalt können Fehler, Irrtümer und Druckfehler nicht vollkommen ausgeschlossen werden – ggf. bitten wir diese zu entschuldigen. Ein Haftungsanspruch wird ausgeschlossen.

INHALT

Grußworte

Ministerpräsident Boris Rhein	4
Oberbürgermeister Dr. Heiko Wingefeld	5
Vorsitzender des Vorstands der Sparkasse Fulda Uwe Marohn	6

Das Grüne Klassenzimmer

Allgemeine Informationen & Teilnahmebedingungen	7
Stundenplan Die Kursangebote im Überblick	12
Die Beschreibungen der verschiedenen Angebote	24

Auszug aus dem Veranstaltungsprogramm |

7. Hessische Landesgartenschau Fulda 2.023	52
--	----

Abbildungs- & Quellenverzeichnis

53

Das Landesgartenschau Gelände

54



Boris Rhein

*Sehr geehrte Damen und Herren,
liebe Kinder, Schülerinnen und Schüler,*

wer Natur wahrnehmen und erleben will, muss sie verstehen. Verständnis entsteht aus Wissen. Wissen, das andere vermitteln. Das „Grüne Klassenzimmer“, das ein fester Bestandteil jeder Landesgartenschau in Hessen ist, bietet Informationen über die Natur, die uns umgibt und von der wir ein Teil sind. Hier können Kinder und Jugendliche die Natur mit allen Sinnen erfahren. Hier können sie Kenntnisse erwerben, die ihnen helfen, die Natur zu erfassen.

Jungen Menschen solche Bildungsmöglichkeiten zu bieten ist unerlässlich. Die natürlichen Lebensgrundlagen zu schützen ist eine der großen politischen Aufgaben unserer Zeit. Ein demokratischer Staat, eine demokratische Gesellschaft kann diese Aufgabe umso besser leisten, je interessierter und informierter die Menschen sind.

Für die Hessische Landesregierung ist namentlich der Klimaschutz ein zentrales Zukunftsthema. Um das Klima zu schützen, müssen wir auch die Natur und die Artenvielfalt schützen, denn die Natur ist unser Verbündeter im Klimaschutz. Doch unser Naturerbe ist vom Klimawandel bedroht, wie etwa der Zustand vieler Wälder zeigt. Hessen, das waldreichste Land Deutschlands, hat das größte Waldaufbauprogramm in der Geschichte des Landes aufgelegt, denn Wälder speichern CO₂. Dies ist ein Beispiel für eine Maßnahme zum Klimaschutz, es gibt viele weitere.

Beim Umwelt- und Naturschutz hat die Landesregierung auch das Lernen im Blick. Ein Stichwort ist die Bildung für nachhaltige Entwicklung. Hier werden Themen miteinander verknüpft und Zusammenhänge deutlich gemacht, wird auf den eigenen Alltag und die globalen Auswirkungen geschaut, wird gezeigt, wie man Veränderungen zugunsten der nachhaltigen Entwicklung selbst umsetzen kann. Das ist außerschulische Bildungsarbeit, ähnlich dem „Grünen Klassenzimmer“.

Bildung, wie sie etwa das „Grüne Klassenzimmer“ vermittelt, kann zu einem besseren Verständnis von Tatsachen, zu größerer Weltkenntnis führen. Ich freue mich, dass es auch bei der Gartenschau in Fulda ein umfangreiches Angebot gibt. Mein herzlicher Dank gilt allen, die dazu beitragen, dass das Klassenzimmer geöffnet werden kann und dass der Stundenplan so umfangreich und vielfältig ausfällt. Diejenigen, die dabei sind, werden interessante und wichtige Informationen und Erlebnisse mitnehmen können.

Ihr

Boris Rhein, Ministerpräsident



Dr. Heiko Wingenfeld

*Liebe Kinder, Schülerinnen und Schüler,
liebe Lehrkräfte,
liebe Gäste der Landesgartenschau
in Fulda,*

Umweltbildung wird hier in Fulda schon seit der ersten Landesgartenschau 1994 großgeschrieben. Damals wurde das Umweltzentrum gegründet, in dem sich seitdem Tausende von Schulklassen, Kinder, Jugendliche, aber auch Erwachsene mit verschiedenen Themen rund um Natur und Umwelt beschäftigen.

In dieser Tradition steht das Programm des „Grünen Klassenzimmers“. Hier bietet sich die Gelegenheit für Kinder und Jugendliche aller Altersstufen – vom Kindergarten bis zur Oberstufe – Themen wie Klimawandel, moderne Agrarwirtschaft, Naturschutz und Nachhaltigkeit außerhalb des Klassenzimmers altersgerecht und ganz konkret zu erleben und – im wahrsten Sinne des Wortes – zu „begreifen“. Rund 80 Workshops und kreative Angebote stehen zur Verfügung, verteilt auf mehr als 450 Termine. Schwerpunkte liegen dabei in den Themenbereich Natur und Umwelt, Klima und Nachhaltigkeit sowie Gesundheit und Ernährung, aber auch Garten und Landwirtschaft, Energie und Ökologie sowie Kunst und Kreatives sind im Angebot.

Ein ganz besonderer Lernort für das „Grüne Klassenzimmer“ ist der komplett neu gestaltete Tiergarten der Stadt Fulda, der auch über die Landesgartenschau hinaus als attraktives Ausflugsziel für Familien bestehen bleibt. Hier lernen Kinder und Jugendliche in direktem Kontakt mit Tieren, was

diese brauchen, um ein glückliches artgerechtes Leben zu führen und wie sie achtsam und respektvoll mit ihnen umgehen können.

Neben der Bildung soll aber auch der Spaß für Kinder und Jugendliche auf der LGS nicht zu kurz kommen. Dafür haben wir einen eigenen „Jungen Garten“ geschaffen, in dem Slackline, Bouleplatz, Beachvolleyballfeld und ein 3 x 3 m großes Streetballfeld auf bewegungsfreudige Nutzerinnen und Nutzer warten. Zwei- bis dreimal im Monat werden hier Veranstaltungen für junges Publikum stattfinden, bei denen z. B. DJs auflegen werden. Für Kinder gibt es zudem spezielle Sommerferien-Angebote.

Mein Dank gilt allen Unterstützern, Partnern und Beteiligten, die daran mitgearbeitet haben, das „Grüne Klassenzimmer“ zu entwickeln und das vielfältige Angebot zu schaffen.

Ich freue mich sehr darauf, Sie in Fulda und auf dem Gelände der Landesgartenschau begrüßen zu dürfen!

Herzlichst

Dr. Heiko Wingenfeld, Oberbürgermeister

GRUSS WORTE



Uwe Marohn

*Sehr geehrte Pädagogen,
liebe Kinder und Jugendliche,
verehrte Interessierte,*

das „Grüne Klassenzimmer“ gehört zum bewährten Inventar vieler Landesgartenschauen. Beim Vorschulalter angefangen spricht es Kinder und Jugendliche aller Schularten und aller Klassenstufen an. Dabei ist es weit mehr als nur ein schönes Ausflugsziel.

Der sorgsame Umgang mit Natur, Umwelt und Ressourcen ist eine Herausforderung, die die heute junge Generation zeit ihres Lebens begleiten und beschäftigen wird. Mehr als kluge Bücher und ausgefeilte Lernprogramme regt dazu erfahrungsgemäß ein außerschulischer Lernort wie die Landesgartenschau in Fulda an. Hier treffen die Schülerinnen und Schüler auf Expertinnen und Experten, die Natur- und Artenschutz, gesunde Ernährung, Energiesparen und viele andere anstehende Aufgaben praxisnah, anschaulich und altersgerecht beleuchten.

Die Sparkasse Fulda und die Stiftung der Sparkasse Fulda sind die Partnerschaft mit dem Angebot

„Grünes Klassenzimmer“ gerne eingegangen. Sie ist einer von mehreren Bausteinen, mit denen die Sparkassen-Finanzgruppe Hessen-Thüringen die Landesgartenschau Fulda 2.023 unterstützt. Institutionen, Veranstaltungen, Projekte und Vorhaben, die für den Wert unserer natürlichen Lebensgrundlagen sensibilisieren, haben auch beim gesellschaftlichen Engagement der Sparkassen zunehmendes Gewicht.

Dem „Grünen Klassenzimmer“ sind viele interessierte junge Besucherinnen und Besucher zu wünschen. Ein großes Dankeschön gilt allen, die dieses qualitativ hochwertige Programm vorbereitet haben und ab dem 27. April 2023 mit Leben füllen.

*Uwe Marohn, Vorsitzender des Vorstands
der Sparkasse Fulda*

DAS GRÜNE KLASSENZIMMER

Das „Grüne Klassenzimmer“, der außerschulische Lernort auf der Landesgartenschau für Fragen und die dazu passenden Antworten. Es verbindet Bildung mit den Themen Natur, Umwelt, Gesundheit, Ernährung und Klimaschutz.

Wo ließen sich ökologische Zusammenhänge besser begreifen, als auf dem Gartenschaugelände? Wander- und Projektstage lassen sich mit den altersgerechten Angeboten zu einem lehrreichen und interaktiven Tag gestalten.

Die Angebote werden je nach Thema an unterschiedlichen Orten auf dem 42 ha großen Gelände der Landesgartenschau stattfinden – auf der Fuldainsel im WasserGarten ebenso, wie in der Outdoorküche im KulturGarten, auf dem Fulda-Acker des Kreisbauernverbandes oder im Insekten-dorf im SonnenGarten.



GARTEN UND LANDWIRTSCHAFT



KUNST & KREATIVES



ENERGIE UND ÖKOLOGIE



GESUNDHEIT UND ERNÄHRUNG



SOZIALES



KLIMA UND NACHHALTIGKEIT



NATUR UND UMWELT



INFORMATIONEN & TEILNAHME-BEDINGUNGEN



ZIELGRUPPEN

Das Bildungsprogramm bietet Angebote für Kindergarten-/Vorschulgruppen, Schulklassen (aller Schulformen) und Jugendgruppen.

VERANSTALTUNGEN

Das „Grüne Klassenzimmer“ wird außerhalb der hessischen Schulferien von Montag bis Freitag angeboten. Mit Unterstützung fachkundiger ReferentInnen sind vielfältige Einheiten geplant. Auch unter Berücksichtigung der UN-Dekade „Bildung für nachhaltige Entwicklung“ bietet die Landesgartenschau mit dem „Grünen Klassenzimmer“ neue und unbekannte Lernorte.

ANMELDUNG

Die Teilnahme am „Grünen Klassenzimmer“ ist nur durch eine Onlinebuchung und nach schriftlicher Bestätigung möglich. Je Angebot kann nur eine Klasse angemeldet werden.

Die Angebote sind inhaltlich auf verschiedene Altersgruppen angepasst. Eine frühzeitige Buchung erhöht die Aussicht auf den Wunschtermin, da jedes Angebot nur begrenzt zur Verfügung steht.

Nach erfolgreicher Anmeldung erhalten Sie eine Bestätigung per E-Mail mit allen wichtigen Informationen.

Die Angebote finden bei jedem Wetter statt. Bitte denken Sie deshalb an wetterfeste Kleidung, festes Schuhwerk, Regen- und Sonnenschutz (Kopfbedeckung, Sonnencreme, etc.).

Die An- und Abreise nach/von Fulda muss selbst und auf eigene Kosten organisiert werden. Sollten Sie aufgrund einer Verspätung die vereinbarte Uhrzeit nicht einhalten können, informieren Sie uns bitte umgehend unter 0661 296964-47.

BUCHUNG

Die Buchung der einzelnen Workshops erfolgt über ein Buchungstool. Das Buchungstool wird stets aktualisiert und mit zusätzlichen Angeboten ergänzt, auch innerhalb des Veranstaltungszeitraumes. In der Buchungsbestätigung sind detaillierte Informationen zum Kurs, z. B. Treffpunkt und Geländeteil, enthalten. Das Absenden des elektronischen Buchungsformulars gilt als verbindliche Buchung einer Veranstaltung im „Grünen Klassenzimmer“. Die ausgedruckte Bestätigung ist am Veranstaltungstag mitzuführen.

Die Veröffentlichung des Buchungstools entnehmen Sie bitte unserer Website.

EINTRITT

Der Besuch des „Grünen Klassenzimmers“ ist nur mit gültiger Eintrittskarte und bestätigter Anmeldung möglich. Der Eintritt auf die Landesgartenschau beträgt pro SchülerIn 4,00 €. Im Klassenverband (ab 10 SchülerInnen) erhalten 2 Begleitpersonen freien Eintritt.

Eintrittskarten sind an den Tageskassen sowie im Onlineshop erhältlich. Mit den Eintrittskarten kann sich die Gruppe vor oder nach der Veranstaltung nach Belieben auf dem Landesgartenschauengelände aufhalten, Ausstellungen besichtigen oder die Spielplätze besuchen. Ein gastronomisches Angebot ist in jedem Garten verfügbar.

ZEITEN

Täglich werden verschiedene Einheiten angeboten. Die durchschnittliche Dauer der Einheiten liegt bei ca. 90 Minuten. Der jeweilige Treffpunkt ist der Buchungsbestätigung zu entnehmen. Bitte achten Sie darauf, dass Sie rechtzeitig am angegebenen Treffpunkt sind. Der Einlass auf das Gelände ist ab 9.30 Uhr möglich.

INFORMATIONEN & TEILNAHME-BEDINGUNGEN

RÜCKTRITT VON BUCHUNGEN

Die Buchung von Veranstaltungen des „Grünen Klassenzimmers“ ist verbindlich. Wir bitten um schnellstmögliche Absage oder Verschiebung, falls Sie ein Angebot nicht wahrnehmen können. So geben Sie einer anderen Schulklasse die Möglichkeit, an diesem Angebot teilzunehmen. Eine schriftliche Absage bis 14 Kalendertage vor Veranstaltungsbeginn ist kostenfrei.

Ab dem 13. Kalendertag vor der gebuchten Veranstaltung wird eine Ausfallgebühr von 50,00 € erhoben, falls keine Ersatzgruppe benannt werden kann.

10

VERANSTALTUNGSSTÖRUNGEN

Aufgrund von unvorhersehbaren Ereignissen kann sich der Beginn oder die Durchführung eines Angebots verschieben, ohne dass den Teilnehmenden hieraus Ansprüche entstehen.

Ein Angebot muss, eventuell auch kurzfristig, abgesagt werden, z. B.

- wenn der/die ReferentIn ausfällt
- bei Unwetterwarnungen und ungünstiger Witterung
- sonstige Gründe, die eine planmäßige Durchführung ausschließen

Bei den genannten Umständen fallen keine Gebühren an. In diesem Fall wird versucht, Ihnen einen Alternativtermin zu organisieren. Sofern Sie dieses abweichende Angebot nicht wahrnehmen, entfällt die Veranstaltung ersatzlos.

Die Rückerstattung einer nicht genutzten Eintrittskarte für die Landesgartenschau ist ausgeschlossen.

SICHERHEIT UND HYGIENE

Die aktuell geltenden Sicherheits- und Hygienevorschriften sind zu beachten. Je nach Entwicklung der Corona-Pandemie kann es sein, dass Angebote nur eingeschränkt umsetzbar sind oder entfallen müssen.

ANREISE MIT DEM BUS/AUTO

Fulda ist per Auto/Bus problemlos erreichbar. Abfahrten von den Autobahnen A7 und A66 führen ins Zentrum:

- Von Kassel über A7, Abfahrt Fulda-Nord, B27 Richtung Stadtmitte, Abfahrt Frankfurter Straße
- Von Würzburg über A7, Abfahrt Fulda-Süd, B27 Richtung Stadtmitte, Abfahrt Frankfurter Straße
- Von Frankfurt am Main über A66, Abfahrt B27 Richtung Stadtmitte, Abfahrt Frankfurter Straße

Ab Stadtmitte ist der Beschilderung der Landesgartenschau zu folgen.

MIT DER BAHN

Fulda liegt im Kreuzungspunkt vieler ICE-Verbindungen und ist dadurch im Stundentakt durch Direktverbindungen sehr gut erreichbar – von Frankfurt aus per ICE in rund einer Stunde, von Würzburg und Kassel per ICE sogar innerhalb einer halben Stunde.

Die Stadtbuslinie 6 fährt regelmäßig von der Innenstadt zum Haupteingang Olympiastraße (Haltestelle Reitanlage).

Zwischen den einzelnen Parkteilen wird ein kostenloser Shuttle zur Verfügung stehen.

FOTO- UND FILMAUFNAHMEN

Alle BesucherInnen des „Grünen Klassenzimmers“ erklären sich damit einverstanden, dass im Rahmen der dort durchgeführten Veranstaltungen von ihnen Bild- und Tonaufnahmen gemacht werden. Diese dienen dem Zweck der Dokumentationen, werden für die allgemeine Öffentlichkeit, für Presse, Rundfunk und andere Medien erstellt, vervielfältigt, gesendet, öffentlich zugänglich gemacht oder in anderer Weise verbreitet. Hieraus entstehen keinerlei Vergütungs- oder sonstige Ansprüche. Die Lehrkraft informiert die Eltern der teilnehmenden Kinder und Jugendlichen hierüber und holt die nötigen Einverständniserklärungen ein. Wenn die Projektverantwortlichen nicht anders schriftlich in Kenntnis gesetzt wurden, wird davon ausgegangen, dass die Eltern informiert wurden und den genannten Konditionen zustimmen.

11

HAFTUNG

Die Teilnahme an den Veranstaltungen des „Grünen Klassenzimmers“ erfolgt freiwillig sowie auf eigene Gefahr und auf eigenes Risiko der Teilnehmenden, auch hinsichtlich gesundheitlicher Risiken wie auftretender Allergien oder Unverträglichkeiten. Die Aufsichtspflicht während der Veranstaltungen im „Grünen Klassenzimmer“ sowie beim Besuch der Landesgartenschau obliegt allein den Begleitpersonen der Klasse/Gruppe. Wir weisen darauf hin, dass mit dem Betreten des Geländes die Besucherordnung der Landesgartenschau Fulda 2.023 gGmbH gilt. Diese kann über unsere Internetseite über das Menü „Service & Presse“ abgerufen werden.



STUNDENPLAN

MAI

MAI

DATUM	UHRZEIT	KATEGORIE	TITEL	ZIELGRUPPE	SEITE
02 Di	10.00		Cooking for Future Kinder-Kochkurs	Klassen 1–4	42
02 Di	12.00		Cooking for Future Ernährungswerkstatt	Klassen 5–7	42
02 Di	10.00		Rabans Skriptorium Malen und Schreiben vor unserer Zeit	Klassen 3–4	46
02 Di	10.00		Finde den Clown in dir	Klassen 1–4	48
02 Di	12.00		Schlagfertig und Spontan	ab Klasse 7	49
02 Di	10.00		Der Biber – Baumeister, Vegetarier und Landschaftsarchitekt	Klassen 1–6	30
02 Di	12.00		Der Biber – Baumeister, Vegetarier und Landschaftsarchitekt	Klassen 1–6	32
03 Mi	10.00		Mein CO ₂ -Fußabdruck	Klassen 5–8	27
03 Mi	10.00		Bäume sind Freunde fürs Leben	Klassen 3–4	35
03 Mi	12.00		Cooking for Future Ernährungswerkstatt	Klassen 5–7	42
04 Do	10.00–11.30		Weil eigenes Gemüse so lecker schmeckt	ab Klasse 1	43
04 Do	10.00		Rene Regenwurm	Klassen 1–2, Vorschule	39
04 Do	12.00		Rene Regenwurm	Klassen 1–2, Vorschule	39
04 Do	10.00		Kleines Kräuter-ABC	ab Klasse 1, Vorschule	39
04 Do	12.00		Kleines Kräuter-ABC	ab Klasse 1, Vorschule	39
04 Do	10.00–11.30		Lebensmittel aus der Natur in „Form“ gebracht	ab Klasse 5	41
04 Do	10.30–12.00		Bärlauch	Klassen 2–4	30
05 Fr	10.00–13.30		Welcome In! Fulda	ab Klasse 5	50
05 Fr	10.00		Nature Journaling Workshop	ab Klasse 1	48
05 Fr	10.00		Zu Gast bei Schafen und Ziegen	Klassen 1–3, Vorschule	32
05 Fr	10.00		Werde Verpackungs-Profi	ab Klasse 9	33
05 Fr	12.00		Werde Verpackungs-Profi	ab Klasse 9	33
08 Mo	10.00–11.30		Fake News bei gehypten Lebensmitteln und Ernährungstrends	ab Klasse 11	41
08 Mo	10.00		Frühling – Kräuter	Klassen 1–6	40
08 Mo	12.00		Frühling – Kräuter	Klassen 1–6	40
08 Mo	10.00		Zu Gast bei Schafen und Ziegen	Klassen 1–3, Vorschule	32
09 Di	10.00		Cooking for Future Kinder-Kochkurs	Klassen 1–4	42
09 Di	12.00		Cooking for Future Ernährungswerkstatt	Klassen 5–7	42
09 Di	10.30		Der „grüne Daumen“ – die Geheimnisse der Gartenzwerge	Klassen 3–6	45
09 Di	12.00		Der Biber – Baumeister, Vegetarier und Landschaftsarchitekt	Klassen 1–6	32
09 Di	10.00		Finde den Clown in dir	Klassen 1–4	48
09 Di	12.00		Schlagfertig und Spontan	ab Klasse 7	49
10 Mi	10.00		Mein CO ₂ -Fußabdruck	Klassen 5–8	27
10 Mi	10.00		Mobilität der Zukunft: Elektromobilität Batterie oder Wasserstoff?	Klassen 9–10	28
10 Mi	10.00		Cooking for Future Ernährungswerkstatt	Klassen 5–7	42
10 Mi	12.00		Cooking for Future Ernährungswerkstatt	Klassen 5–7	42
10 Mi	10.00–11.30		Regionales Pesto Herstellung & Haltbarmachung	ab Klasse 8	40
10 Mi	10.30		Der „grüne Daumen“ – die Geheimnisse der Gartenzwerge	Klassen 3–6	45

MAI

DATUM	UHRZEIT	KATEGORIE	TITEL	ZIELGRUPPE	SEITE
11 Do	10.00		Cooking for Future Kinder-Kochkurs	Klassen 1–4	42
11 Do	12.00		Cooking for Future Kinder-Kochkurs	Klassen 1–4	42
11 Do	10.00		Unser Universum: der Polarstern	Klassen 2–4	29
11 Do	10.00		Meet the Bee	Klassen 3–4	35
11 Do	10.00		Natur und Umwelt Medien in der HLB Fulda	Klassen 7–8	25
11 Do	10.00		Pflanzenfarben	ab Klasse 1	47
11 Do	12.00		Pflanzenfarben	ab Klasse 1	47
11 Do	10.00		Bunte Vogelwelt	ab Klasse 1, Vorschule	38
11 Do	12.00		Bunte Vogelwelt	ab Klasse 1, Vorschule	38
11 Do	10.00		Löwenkids	Klassen 1–6, KiTa	51
12 Fr	10.00		RUMpeL Forschungsworkshop	ab Klasse 1	36
12 Fr	11.30		RUMpeL Draußenschule	ab Klasse 1	36
12 Fr	10.00–11.30		Entwickle dein Zukunftsrezept – Studieren am Fb. Lebensmitteltechnologie	Klassen 9–12	24
12 Fr	10.00		Werde Kosmetikprofi	ab Klasse 9	33
12 Fr	12.00		Werde Kosmetikprofi	ab Klasse 9	33
15 Mo	10.00		Eine grüne KiloWattStunde	Klassen 7–10	29
15 Mo	10.00		Zu Gast bei Schafen und Ziegen	Klassen 1–3, Vorschule	32
15 Mo	10.00		Frühling – Kräuter	Klassen 1–6	40
15 Mo	12.00		Frühling – Kräuter	Klassen 1–6	40
16 Di	10.00		Cooking for Future Kinder-Kochkurs	Klassen 1–2	42
16 Di	12.00		Cooking for Future Ernährungswerkstatt	Klassen 5–7	42
16 Di	10.00		Rabans Skriptorium Malen und Schreiben vor unserer Zeit	Klassen 3–4	46
16 Di	10.00		Brandschutzerziehung	ab Klasse 3	49
16 Di	12.00		Brandschutzerziehung	ab Klasse 3	49
16 Di	10.00		Die Ameise	Klassen 1–4	38
16 Di	12.00		Die Ameise	Klassen 1–4	38
16 Di	10.00		Expedition Wiesensafari	Klasse 1, Vorschule	36
16 Di	12.00		Expedition Wiesensafari	Klasse 1, Vorschule	36
16 Di	10.00		Finde den Clown in dir	Klassen 1–4	48
16 Di	12.00		Schlagfertig und Spontan	ab Klasse 7	49
17 Mi	10.00		Erlebnisimkerei	ab Klasse 1, KiGa	31
17 Mi	11.45		Erlebnisimkerei	ab Klasse 1, KiGa	31
17 Mi	12.00		Cooking for Future Ernährungswerkstatt	Klassen 5–7	42
17 Mi	10.00		Mein CO ₂ -Fußabdruck	Klassen 5–8	27
17 Mi	10.00		Bäume sind Freunde fürs Leben	Klassen 3–4	35
17 Mi	10.00		Der Biber – Baumeister, Vegetarier und Landschaftsarchitekt	Klassen 1–6	32
17 Mi	12.00		Der Biber – Baumeister, Vegetarier und Landschaftsarchitekt	Klassen 1–6	32
22 Mo	10.00–11.30		Das Lied der Erde – Feuer. Wasser. Erde. Luft	Klassen 1–3, Vorschule	32

12

13

STUNDENPLAN

MAI

DATUM	UHRZEIT	KATEGORIE	TITEL	ZIELGRUPPE	SEITE
22 Mo	12.00-14.00		Pfad der Freundschaft – wild, nah, zusammen	ab Klasse 4	50
22 Mo	10.00		Zu Gast bei Schafen und Ziegen	Klassen 1-3, Vorschule	32
23 Di	10.00-11.30		Geschicklichkeitsspiel aus Holz entsteht	ab Klasse 5	47
23 Di	12.00-14.00		Pfad der Freundschaft – wild, nah, zusammen	ab Klasse 4	50
23 Di	10.00		Cooking for Future Ernährungswerkstatt	Klassen 1-4	42
23 Di	12.00		Cooking for Future Ernährungswerkstatt	Klassen 5-7	42
23 Di	10.00		Der Biber – Baumeister, Vegetarier und Landschaftsarchitekt	Klassen 1-6	32
23 Di	10.00		Rabans Skriptorium Malen und Schreiben vor unserer Zeit	Klassen 3-4	46
23 Di	10.00		Finde den Clown in dir	Klassen 1-4	48
23 Di	12.00		Schlagfertig und Spontan	ab Klasse 7	49
24 Mi	10.00		Mein CO ₂ -Fußabdruck	Klassen 5-8	27
24 Mi	10.00-11.30		Das Lied der Erde – Feuer. Wasser. Erde. Luft.	Klassen 1-3, Vorschule	32
24 Mi	10.00		Erlebnisimkerei	ab Klasse 1, KiGa	31
24 Mi	11.45		Erlebnisimkerei	ab Klasse 1, KiGa	31
24 Mi	10.00		Klimafrühstück	Klassen 5-8	42
24 Mi	10.00-11.30		Kunststoffe aus Pflanzen gemacht	ab Klasse 7	28
24 Mi	12.00-13.30		Kunststoffe aus Pflanzen gemacht	ab Klasse 7	28
25 Do	10.00		Frühling – Kräuter	Klassen 1-6	40
25 Do	12.00		Frühling – Kräuter	Klassen 1-6	40
25 Do	10.00		Löwenkids	Klassen 1-6, KiTa	51
25 Do	10.00		Cooking for Future Kinder-Kochkurs	Klassen 1-4	42
25 Do	12.00		Cooking for Future Ernährungswerkstatt	Klassen 5-7	42
25 Do	10.00-11.30		Kunststoffe aus Pflanzen gemacht	ab Klasse 7	28
25 Do	12.00-13.30		Kunststoffe aus Pflanzen gemacht	ab Klasse 7	28
25 Do	10.00		RUMpeL Forschungsworkshop	ab Klasse 1	36
25 Do	11.30		RUMpeL Draußenschule	ab Klasse 1	36
25 Do	10.00		Umdenken braucht Wissen Das Informationsangebot der HLB	Klassen 9-10	25
26 Fr	10.00		Nature Journaling Workshop	ab Klasse 1	48
26 Fr	10.00-12.00		Welcome In! Fulda	ab Klasse 5	50
26 Fr	10.00		Werde Klamottenprofi	ab Klasse 9	34
26 Fr	12.00		Werde Klamottenprofi	ab Klasse 9	34
30 Di	10.00		Cooking for Future Kinder-Kochkurs	Klassen 1-4	42
30 Di	12.00		Cooking for Future Ernährungswerkstatt	Klassen 5-7	42
30 Di	10.00		Bäume sind Freunde fürs Leben	Klassen 3-4	35
30 Di	10.00		Rabans Skriptorium Malen und Schreiben vor unserer Zeit	Klassen 3-4	46
30 Di	10.00		Der Biber – Baumeister, Vegetarier und Landschaftsarchitekt	Klassen 1-6	32
30 Di	10.00		Finde den Clown in dir	Klassen 1-4	48
30 Di	12.00		Schlagfertig und Spontan	ab Klasse 7	49

14

MAI | JUNI

MAI

DATUM	UHRZEIT	KATEGORIE	TITEL	ZIELGRUPPE	SEITE
31 Mi	10.00		Erlebnisimkerei	ab Klasse 1, KiGa	31
31 Mi	11.45		Erlebnisimkerei	ab Klasse 1, KiGa	31
31 Mi	10.00		Cooking for Future Ernährungswerkstatt	Klassen 1-4	42
31 Mi	10.00		Mein CO ₂ -Fußabdruck	Klassen 5-8	27

JUNI

DATUM	UHRZEIT	KATEGORIE	TITEL	ZIELGRUPPE	SEITE
01 Do	10.00		Wildbienen	Klassen 1-7, Vorschule	37
01 Do	12.00		Wildbienen	Klassen 1-7, Vorschule	37
01 Do	10.00		Boden: Mehr als nur Dreck Bodentypenbestimmung	ab Klasse 1, Vorschule	37
01 Do	12.00		Boden: Mehr als nur Dreck Bodentypenbestimmung	ab Klasse 1, Vorschule	37
01 Do	10.00		Unser Universum: der Polarstern	Klassen 2-4	29
01 Do	10.00-11.30		Lebensmittel aus der Natur in „Form“ gebracht	ab Klasse 5	41
01 Do	10.30-12.00		Thymian Kräuterworkshop	Klassen 2-4	30
02 Fr	10.00		Bunt und Gesund	Klassen 1-4	43
02 Fr	10.00-13.30		Welcome In! Fulda	ab Klasse 5	50
02 Fr	10.00		Zu Gast bei Schafen und Ziegen	Klassen 1-4	32
05 Mo	10.00-11.30		Fake News bei gehypten Lebensmitteln und Ernährungstrends	ab Klasse 11	41
05 Mo	10.00		Zu Gast bei Schafen und Ziegen	Klassen 1-4	32
06 Di	10.00		Cooking for Future Ernährungswerkstatt	Klassen 1-4	42
06 Di	12.00		Cooking for Future Ernährungswerkstatt	Klassen 5-7	42
06 Di	10.00		Nachhaltige Spülseife selber machen	ab Klasse 7	27
06 Di	10.00		Der Biber – Baumeister, Vegetarier und Landschaftsarchitekt	Klassen 1-6	32
06 Di	10.00		Finde den Clown in dir	Klassen 1-4	48
06 Di	12.00		Schlagfertig und Spontan	ab Klasse 7	49
07 Di	10.00		Cooking for Future Ernährungswerkstatt	Klassen 5-7	42
07 Di	12.00		Cooking for Future Ernährungswerkstatt	Klassen 5-7	42
07 Di	10.00		Rosenmonat	Klassen 1-6	40
07 Di	12.00		Rosenmonat	Klassen 1-6	40
07 Di	10.00		Mein CO ₂ -Fußabdruck	Klassen 5-8	27
07 Di	10.00		Erlebnisimkerei	ab Klasse 1, KiGa	31
07 Di	11.45		Erlebnisimkerei	ab Klasse 1, KiGa	31
12 Mo	10.00-11.30		Fairer Handel	ab Klasse 9	50
12 Mo	12.00		Eine grüne KiloWattStunde	Klassen 7-10	29
12 Mo	10.00		Zu Gast bei Schafen und Ziegen	Klasse 1-3, Vorschule	32
13 Di	10.00		Cooking for Future Kinder-Kochkurs	Klassen 1-4	42
13 Di	12.00		Cooking for Future Ernährungswerkstatt	Klassen 5-7	42

15

STUNDENPLAN

JUNI

DATUM	UHRZEIT	KATEGORIE	TITEL	ZIELGRUPPE	SEITE
13 Di	10.00		Rabans Skriptorium Malen und Schreiben vor unserer Zeit	Klassen 3-4	46
13 Di	10.00		Brandschutzerziehung	ab Klasse 3	49
13 Di	12.00		Brandschutzerziehung	ab Klasse 3	49
13 Di	10.30		Ein Gartenparadies für „Flora“ und „Fauna“	Klassen 3-6	44
14 Mi	10.00		Erlebnisimkerei	ab Klasse 1, KiGa	31
14 Mi	11.45		Erlebnisimkerei	ab Klasse 1, KiGa	31
14 Mi	10.30		Ein Gartenparadies für „Flora“ und „Fauna“	Klassen 3-6	44
14 Mi	10.00		Mobilität der Zukunft: Elektromobilität Batterie oder Wasserstoff?	Klassen 9-10	28
14 Mi	10.00		Mein CO ₂ -Fußabdruck	Klassen 5-8	27
14 Mi	10.00		Klimafrühstück	Klassen 5-8	42
14 Mi	12.00		Cooking for Future Ernährungswerkstatt	Klassen 5-7	42
15 Do	10.00		Der Biber – Baumeister, Vegetarier und Landschaftsarchitekt	Klassen 1-6	32
15 Do	10.00		RUMpeL Forschungsworkshop	ab Klasse 1	36
15 Do	11.30		RUMpeL Draußenschule	ab Klasse 1	36
15 Do	10.00		Löwenkids	Klassen 1-6, KiTa	51
15 Do	10.00		Kleines Kräuter-ABC Vom Erkennen bis Nutzen	ab Klasse 1, Vorschule	39
15 Do	12.00		Kleines Kräuter-ABC Vom Erkennen bis Nutzen	ab Klasse 1, Vorschule	39
15 Do	10.00		Wasser Von Rückenschwimmern und Tieftauchern	ab Klasse 1, Vorschule	36
15 Do	12.00		Wasser Von Rückenschwimmern und Tieftauchern	ab Klasse 1, Vorschule	36
15 Do	10.00		Unser Universum: der Polarstern	Klassen 2-4	29
15 Do	10.00		Meet the Bee	Klassen 3-4	35
15 Do	10.00		Natur und Umwelt Medien in der HLB Fulda	Klassen 7-8	25
16 Fr	10.00		Was haben meine Jeans und mein T-shirt mit Nachhaltigkeit zu tun?	Klassen 5-8	24
16 Fr	10.00-11.30		Entwickle dein Zukunftsrezept – Studieren am Fb. Lebensmitteltechnologie	Klassen 9-12	24
16 Fr	10.00		Rosenmonat	Klassen 1-6	40
16 Fr	12.00		Rosenmonat	Klassen 1-6	40
16 Fr	10.00		Nature Journaling Workshop	ab Klasse 1	48
19 Mo	10.00		Bäume sind Freunde fürs Leben	Klassen 3-4	35
20 Di	10.00		Cooking for Future Kinder-Kochkurs	Klassen 1-4	42
20 Di	12.00		Cooking for Future Ernährungswerkstatt	Klassen 5-7	42
20 Di	10.00		Der Biber – Baumeister, Vegetarier und Landschaftsarchitekt	Klassen 1-6	32
20 Di	10.00		Finde den Clown in dir	Klassen 1-4	48
20 Di	12.00		Schlagfertig und Spontan	ab Klasse 7	49
21 Mi	10.00		Erlebnisimkerei	ab Klasse 1, KiGa	31
21 Mi	11.45		Erlebnisimkerei	ab Klasse 1, KiGa	31
21 Mi	10.00		Superfabrik Natur – Wachsende Rohstoffe entdecken!	ab Klasse 2	27

16

JUNI | JULI

JUNI

DATUM	UHRZEIT	KATEGORIE	TITEL	ZIELGRUPPE	SEITE
21 Mi	12.00		Superfabrik Natur – nachwachsende Rohstoffe entdecken!	ab Klasse 2	27
21 Mi	10.00		Mein CO ₂ -Fußabdruck	Klassen 5-8	27
21 Mi	10.00		Klimawandel und Klimaschutz	Klassen 5-7	26
21 Mi	12.00		Mobilität und Umwelt unserer Zukunft	Klassen 1-7	28
21 Mi	10.00-11.30		Regionales Pesto Herstellung und Haltbarmachung	ab Klasse 8	40
22 Do	10.00		RUMpeL Forschungsworkshop	ab Klasse 1	36
22 Do	11.30		RUMpeL Draußenschule	ab Klasse 1	36
22 Do	10.00		Cooking for Future Kinder-Kochkurs	Klassen 1-4	42
22 Do	12.00		Cooking for Future Ernährungswerkstatt	Klassen 5-7	42
22 Do	10.00-11.30		Superfabrik Natur – nachwachsende Rohstoffe entdecken!	ab Klasse 2	27
22 Do	12.00-13.30		Superfabrik Natur – nachwachsende Rohstoffe entdecken!	ab Klasse 2	27
22 Do	10.00		Nachhaltige Spülseife selber machen	ab Klasse 7	27
22 Do	10.30-12.00		Thymian	Klassen 2-4	30
23 Fr	10.00-12.00		Welcome In! Fulda	ab Klasse 5	50
23 Fr	10.00		Zu Gast bei Schafen und Ziegen	Klassen 1-3, Vorschule	32
23 Fr	10.00		Rosenmonat	Klassen 1-6	40
23 Fr	12.00		Rosenmonat	Klassen 1-6	40
26 Mo	10.00-11.30		Fairer Handel	ab Klasse 9	50
26 Mo	10.00		Umdenken braucht Wissen Das Informationsangebot der HLB	Klassen 9-10	25
27 Di	10.00		Cooking for Future Kinder-Kochkurs	Klassen 1-4	42
27 Di	12.00		Cooking for Future Ernährungswerkstatt	Klassen 5-7	42
27 Di	10.00		Rabans Skriptorium Malen und Schreiben vor unserer Zeit	Klassen 3-4	46
27 Di	10.00		Bäume sind Freunde fürs Leben	Klassen 3-4	35
28 Mi	10.00		Erlebnisimkerei	ab Klasse 1, KiGa	31
28 Mi	11.45		Erlebnisimkerei	ab Klasse 1, KiGa	31
28 Mi	10.00		Mein CO ₂ -Fußabdruck	Klassen 5-8	27
28 Mi	10.00		Klimawandel und Klimaschutz	Klassen 5-7	26
28 Mi	12.00		Mobilität und Umwelt unserer Zukunft	Klassen 1-7	28
28 Mi	12.00		Cooking for Future Ernährungswerkstatt	Klassen 5-7	42
29 Do	10.00		Rosenmonat	Klassen 1-6	40
29 Do	12.00		Rosenmonat	Klassen 1-6	40
29 Do	10.00		Löwenkids	Klassen 1-6, KiTa	51
29 Do	10.00		Unser Universum: der Polarstern	Klassen 2-4	29
29 Do	10.00		Der Biber – Baumeister, Vegetarier und Landschaftsarchitekt	Klassen 1-6	32
30 Fr	10.00		Zu Gast bei Schafen und Ziegen	Klassen 1-3, Vorschule	32
30 Fr	10.00		Nature Journaling Workshop	ab Klasse 1	48

17

STUNDENPLAN

JULI

DATUM	UHRZEIT	KATEGORIE	TITEL	ZIELGRUPPE	SEITE
03 Mo	10.00		Minerale und Gesteine bestimmen	Klasse 4	34
03 Mo	10.00-11.30		Fake News bei gehypten Lebensmitteln und Ernährungstrends	ab Klasse 11	41
03 Mo	10.00-11.30		NatureTalk – im Gespräch mit Mutter Erde	ab Klasse 10	33
03 Mo	12.00-13.30		NatureTalk – im Gespräch mit Mutter Erde	ab Klasse 10	33
04 Di	10.00		RUMpeL Forschungsworkshop	ab Klasse 1	36
04 Di	11.30		RUMpeL Draußenschule	ab Klasse 1	36
04 Di	10.00-11.30		Das Lied der Erde – Feuer. Wasser. Erde. Luft.	Klassen 1-3, Vorschule	32
04 Di	12.00-14.00		Pfad der Freundschaft – wild, nah, zusammen	ab Klasse 4	50
04 Di	10.00		Finde den Clown in dir	Klassen 1-4	48
04 Di	12.00		Schlagfertig und Spontan	ab Klasse 7	49
04 Di	10.00		Wasser Von Rückenschwimmern und Tieftauchern	ab Klasse 1, Vorschule	36
04 Di	12.00		Wasser Von Rückenschwimmern und Tieftauchern	ab Klasse 1, Vorschule	36
04 Di	10.00		Minerale und Gesteine bestimmen	Klasse 4	34
04 Di	10.00		Pflanzenfarben	ab Klasse 1	47
04 Di	12.00		Pflanzenfarben	ab Klasse 1	47
04 Di	10.00		Cooking for Future Kinder-Kochkurs	Klassen 1-4	42
04 Di	12.00		Cooking for Future Ernährungswerkstatt	Klassen 5-7	42
05 Mi	10.00		Bücher auf der Landesgartenschau – geht das?	Klassen 5-6	46
05 Mi	10.00		Erlebnisimkerei	ab Klasse 1, KiGa	31
05 Mi	11.45		Erlebnisimkerei	ab Klasse 1, KiGa	31
05 Mi	10.00-11.30		Kunststoffe aus Pflanzen gemacht	ab Klasse 7	28
05 Mi	12.00-13.30		Kunststoffe aus Pflanzen gemacht	ab Klasse 7	28
05 Mi	10.00		Mein CO ₂ -Fußabdruck	Klassen 5-8	27
05 Mi	10.00		Cooking for Future Ernährungswerkstatt	Klassen 5-7	42
05 Mi	12.00		Cooking for Future Ernährungswerkstatt	Klassen 5-7	42
05 Mi	10.00-11.30		Regionales Pesto Herstellung und Haltbarmachung	ab Klasse 8	40
06 Do	10.00		Cooking for Future Kinder-Kochkurs	Klassen 1-4	42
06 Do	12.00		Cooking for Future Kinder-Kochkurs	Klassen 1-4	42
06 Do	10.00		Fledermäuse	Vorschule bis Klasse 3	38
06 Do	12.00		Fledermäuse	Vorschule bis Klasse 3	38
06 Do	10.00-11.30		Kunststoffe aus Pflanzen gemacht	ab Klasse 7	28
06 Do	12.00-13.30		Kunststoffe aus Pflanzen gemacht	ab Klasse 7	28
06 Do	10.00		Lavendel	Klassen 1-6	40
06 Do	12.00		Lavendel	Klassen 1-6	40
06 Do	10.00-11.30		Lebensmittel aus der Natur in „Form“ gebracht	ab Klasse 5	41
06 Do	10.00		Kleines Kräuter-ABC Vom Erkennen bis Nutzen	ab Klasse 1, Vorschule	39
06 Do	12.00		Kleines Kräuter-ABC Vom Erkennen bis Nutzen	ab Klasse 1, Vorschule	39

18

JULI

JULI

DATUM	UHRZEIT	KATEGORIE	TITEL	ZIELGRUPPE	SEITE
06 Do	10.00		Der Biber – Baumeister, Vegetarier und Landschaftsarchitekt	Klassen 1-6	32
07 Fr	10.00		Bunt und Gesund	Klassen 1-4	43
07 Fr	10.00-13.30		Welcome In! Fulda	ab Klasse 5	50
07 Fr	10.00		Minerale und Gesteine bestimmen	Klasse 4	34
07 Fr	10.00		Zu Gast bei Schafen und Ziegen	Klassen 1-3, Vorschule	32
07 Fr	10.00		Klimawandel und Klimaschutz	Klassen 1-3, Vorschule	26
10 Mo	10.00-11.30		Fairer Handel	ab Klasse 9	50
10 Mo	10.00		Zu Gast bei Schafen und Ziegen	Klassen 1-3, Vorschule	32
11 Di	10.00		Bücher auf der Landesgartenschau – geht das?	Klassen 5-6	46
11 Di	10.00		RUMpeL Forschungsworkshop	ab Klasse 1	36
11 Di	11.30		RUMpeL Draußenschule	ab Klasse 1	36
11 Di	10.00		Finde den Clown in dir	Klassen 1-4	48
11 Di	12.00		Schlagfertig und Spontan	ab Klasse 7	49
11 Di	10.00		Cooking for Future Kinder-Kochkurs	Klassen 1-4	42
11 Di	12.00		Cooking for Future Ernährungswerkstatt	Klassen 5-7	42
11 Di	10.00		Über Äpfel, Birnen & Beeren	Klassen 3-6	44
11 Di	10.00		Rabans Skriptorium Malen und Schreiben vor unserer Zeit	Klassen 3-4	46
12 Mi	10.00		Lavendel	Klassen 1-6	40
12 Mi	12.00		Lavendel	Klassen 1-6	40
12 Mi	12.00		Cooking for Future Ernährungswerkstatt	Klassen 5-7	42
12 Mi	10.00		Über Äpfel, Birnen & Beeren	Klassen 3-6	44
12 Mi	10.00		Erlebnisimkerei	ab Klasse 1, KiGa	31
12 Mi	11.45		Erlebnisimkerei	ab Klasse 1, KiGa	31
12 Mi	10.00		Mein CO ₂ -Fußabdruck	Klassen 5-8	27
12 Mi	10.00		Klimafrühstück	Klassen 5-8	42
12 Mi	10.00		Der Biber – Baumeister, Vegetarier und Landschaftsarchitekt	Klassen 1-6	32
13 Do	10.00-11.30		Werde „Insektenschützer“	ab Klasse 4	31
13 Do	10.00		Expedition Wiesensafari	ab Klasse 1, Vorschule	36
13 Do	12.00		Expedition Wiesensafari	ab Klasse 1, Vorschule	36
13 Do	10.00		Bunte Vogelwelt	ab Klasse 1, Vorschule	38
13 Do	12.00		Bunte Vogelwelt	ab Klasse 1, Vorschule	38
13 Do	10.00		Löwenkids	Klassen 1-6, KiTa	51
13 Do	10.00		Minerale und Gesteine bestimmen	Klasse 4	34
13 Do	10.00		Brandschutzerziehung	ab Klasse 3	49
13 Do	12.00		Brandschutzerziehung	ab Klasse 3	49
14 Fr	10.00		Minerale und Gesteine bestimmen	Klasse 4	34
14 Fr	10.00-11.30		Entwickle dein Zukunftsrezept – Studieren am Fb. Lebensmitteltechnologie	Klassen 9-12	24

19

STUNDENPLAN

JULI | SEP

JULI

DATUM	UHRZEIT	KATEGORIE	TITEL	ZIELGRUPPE	SEITE
14 Fr	10.00		Was haben meine Jeans und mein T-shirt mit Nachhaltigkeit zu tun?	Klassen 5-8	24
14 Fr	10.00		Nature Journaling Workshop	ab Klasse 1	48
17 Mo	10.00		Upcycling Mosaik	Klassen 1-4	47
17 Mo	11.30		Upcycling Mosaik	Klassen 1-4	47
17 Mo	10.00		Zu Gast bei Schafen und Ziegen	Klassen 1-3, Vorschule	32
18 Di	10.00		Cooking for Future Kinder-Kochkurs	Klassen 1-4	42
18 Di	12.00		Cooking for Future Ernährungswerkstatt	Klassen 5-7	42
18 Di	10.00		Der Biber – Baumeister, Vegetarier und Landschaftsarchitekt	Klassen 1-6	32
18 Di	10.00		Finde den Clown in dir	Klassen 1-4	48
10.00	12.00		Schlagfertig und Spontan	ab Klasse 7	49
10.00	10.00		Bäume sind Freunde fürs Leben	Klassen 3-4	35
18 Di	10.00		Ich die kleine Biene, bist du die kleine Hummel?	Klassen 1-4	46
19 Mi	10.00		Ich die kleine Biene, bist du die kleine Hummel?	Klassen 1-4	46
19 Mi	10.00		Lavendel	Klassen 1-6	40
19 Mi	12.00		Lavendel	Klassen 1-6	40
19 Mi	10.00		Erlebnismkerei	ab Klasse 1, KiGa	31
19 Mi	11.45		Erlebnismkerei	ab Klasse 1, KiGa	31
19 Mi	10.00-11.30		Kunststoffe aus Pflanzen gemacht	ab Klasse 7	28
19 Mi	12.00-13.30		Kunststoffe aus Pflanzen gemacht	ab Klasse 7	28
19 Mi	10.00		Mein CO ₂ -Fußabdruck	Klassen 5-8	27
19 Mi	10.00		Was haben meine Jeans und mein T-shirt mit Nachhaltigkeit zu tun?	Klassen 5-8	24
20 Do	10.00		Cooking for Future Kinder-Kochkurs	Klassen 1-4	42
20 Do	12.00		Cooking for Future Kinder-Kochkurs	Klassen 1-4	42
20 Do	10.00-11.30		Kunststoffe aus Pflanzen gemacht	ab Klasse 7	28
20 Do	12.00-13.30		Kunststoffe aus Pflanzen gemacht	ab Klasse 7	28
20 Do	10.00		Unser Universum: der Polarstern	Klassen 2-4	29
20 Do	10.30-12.00		Pfefferminze	Klassen 2-4	30

20

SEPTEMBER

DATUM	UHRZEIT	KATEGORIE	TITEL	ZIELGRUPPE	SEITE
05 Di	10.00		Rabans Skriptorium Malen und Schreiben vor unserer Zeit	Klassen 3-4	46
06 Mi	10.00		Mein CO ₂ -Fußabdruck	Klassen 5-8	27
06 Mi	12.00		Cooking for Future Ernährungswerkstatt	Klassen 5-7	42
06 Mi	10.00		Der Biber – Baumeister, Vegetarier und Landschaftsarchitekt	Klassen 1-6	32
07 Do	10.00		Harry Potters Pflanzenkunde	Klassen 1-6	40
07 Do	12.00		Harry Potters Pflanzenkunde	Klassen 1-6	40
07 Do	10.00-11.30		Lebensmittel aus der Natur in „Form“ gebracht	Klassen 1-6	41
07 Do	10.00		Unser Universum: der Polarstern	Klassen 2-4	29
07 Do	10.30-12.00		Ringelblume	Klassen 2-4	30
07 Do	10.00		Bunt und Gesund	Klassen 1-4	43
07 Do	10.00		Zu Gast bei Schafen und Ziegen	Klassen 1-4	32
08 Fr	10.00		Bunt und Gesund	Klassen 1-4	43
08 Fr	10.00		Zu Gast bei Schafen und Ziegen	Klassen 1-4	32
11 Mo	10.00-11.30		Das Lied der Erde – Feuer. Wasser. Erde. Luft	Klassen 1-3, Vorschule	32
11 Mo	12.00-14.00		Pfad der Freundschaft – wild, nah, zusammen	ab Klasse 4	50
12 Di	10.00		RUMpeL Forschungsworkshop	ab Klasse 1	36
12 Di	11.30		RUMpeL Draußenschule	ab Klasse 1	36
12 Di	10.00		Finde den Clown in dir	Klassen 1-4	48
12 Di	12.00		Schlagfertig und Spontan	ab Klasse 7	49
12 Di	10.00		Cooking for Future Kinder-Kochkurs	Klassen 1-4	42
12 Di	12.00		Cooking for Future Ernährungswerkstatt	Klassen 5-7	42
12 Di	10.00-11.30		Ein eigenes Werkstück aus Kupfer entsteht	ab Klasse 8	48
12 Di	10.00-11.30		NatureTalk – im Gespräch mit Mutter Erde	ab Klasse 10	33
12 Di	12.00-13.30		NatureTalk – im Gespräch mit Mutter Erde	ab Klasse 10	33
13 Mi	10.00		Mein CO ₂ -Fußabdruck	Klassen 5-8	27
13 Mi	10.00		Cooking for Future Kinder-Kochkurs	Klassen 1-4	42
13 Mi	12.00		Cooking for Future Ernährungswerkstatt	Klassen 5-7	42
13 Mi	10.00-11.30		Superfabrik Natur – nachwachsende Rohstoffe entdecken!	ab Klasse 2	27
13 Mi	12.00-13.30		Superfabrik Natur – nachwachsende Rohstoffe entdecken!	ab Klasse 2	27
13 Mi	10.00		Der Biber – Baumeister, Vegetarier und Landschaftsarchitekt	Klassen 1-6	32
14 Do	10.00		Harry Potters Pflanzenkunde	Klassen 1-6	40
14 Do	12.00		Harry Potters Pflanzenkunde	Klassen 1-6	40
14 Do	10.00		Cooking for Future Ernährungswerkstatt	Klassen 5-7	42
14 Do	12.00		Cooking for Future Kinder-Kochkurs	Klassen 1-4	42
14 Do	10.00-11.30		Superfabrik Natur – nachwachsende Rohstoffe entdecken!	ab Klasse 2	27
14 Do	12.00-13.30		Superfabrik Natur – nachwachsende Rohstoffe entdecken!	ab Klasse 2	27
14 Do	10.00		Zu Gast bei Schafen und Ziegen	Klassen 1-4	32
14 Do	10.00		Natur und Umwelt Medien in der HLB Fulda	Klassen 7-8	25

21

SEPTEMBER

DATUM	UHRZEIT	KATEGORIE	TITEL	ZIELGRUPPE	SEITE
04 Mo	10.00-11.00		Fairer Handel	ab Klasse 9	50
05 Di	10.00		RUMpeL Forschungsworkshop	ab Klasse 1	36
05 Di	11.30		RUMpeL Draußenschule	ab Klasse 1	36
05 Di	10.00		Finde den Clown in dir	Klassen 1-4	48
05 Di	12.00		Schlagfertig und Spontan	ab Klasse 7	49
05 Di	10.00		Cooking for Future Kinder-Kochkurs	Klassen 1-4	42
05 Di	12.00		Cooking for Future Ernährungswerkstatt	Klassen 5-7	42

STUNDENPLAN

SEPTEMBER

DATUM	UHRZEIT	KATEGORIE	TITEL	ZIELGRUPPE	SEITE
15 Fr	10.00		Nature Journaling Workshop	ab Klasse 1	48
18 Mo	10.00-11.00		Fairer Handel	ab Klasse 9	50
18 Mo	10.00		Zu Gast bei Schafen und Ziegen	Klassen 1-4	32
19 Di	10.00		Cooking for Future Kinder-Kochkurs	Klassen 1-4	42
19 Di	12.00		Cooking for Future Ernährungswerkstatt	Klassen 5-7	42
19 Di	10.00		Über Äpfel, Birnen & Beeren	Klassen 3-6	44
19 Di	10.00		Rabans Skriptorium Malen und Schreiben vor unserer Zeit	Klassen 3-4	46
19 Di	10.00		Baumdetektive	Klassen 1-7	39
19 Di	12.00		Baumdetektive	Klassen 1-7	39
19 Di	10.00		Tatort Boden Ökologie des Bodens	ab Klasse 1, Vorschule	37
19 Di	12.00		Tatort Boden Ökologie des Bodens	ab Klasse 1, Vorschule	37
19 Di	10.00		Finde den Clown in dir	Klassen 1-4	48
19 Di	12.00		Schlagfertig und Spontan	ab Klasse 7	49
20 Mi	10.00		Mein CO ₂ -Fußabdruck	Klassen 5-8	27
20 Mi	10.00		Klimafrühstück	Klassen 5-8	42
20 Mi	10.00		Über Äpfel, Birnen & Beeren	Klassen 3-6	44
20 Mi	12.00		Cooking for Future Ernährungswerkstatt	Klassen 5-7	42
21 Do	10.00		Unser Universum: der Polarstern	Klassen 2-4	29
21 Do	10.30-12.00		Ringelblume	Klassen 2-4	30
21 Do	10.00		Der Biber – Baumeister, Vegetarier und Landschaftsarchitekt	Klassen 1-6	32
21 Do	10.00		Harry Potters Pflanzenkunde	Klassen 1-6	40
21 Do	12.00		Harry Potters Pflanzenkunde	Klassen 1-6	40
22 Fr	10.00-12.00		Welcome In! Fulda	ab Klasse 5	50
22 Fr	10.00		Werde Klamottenprofi	ab Klasse 9	34
22 Fr	12.00		Werde Klamottenprofi	ab Klasse 9	34
25 Mo	10.00		Upcycling Mosaik	Klassen 1-4	47
25 Mo	10.00		Upcycling Mosaik	Klassen 1-4	47
25 Mo	10.00-11.30		Fake News bei gehypten Lebensmitteln und Ernährungstrends	ab Klasse 11	41
26 Di	10.00		Cooking for Future Kinder-Kochkurs	Klassen 1-4	42
26 Di	12.00		Cooking for Future Ernährungswerkstatt	Klassen 5-7	42
26 Di	10.00-11.30		Kleine Wunderwelt – der Wald ist mehr als nur Bäume	Klassen 5-7	35
26 Di	10.00		Brandschutzerziehung	ab Klasse 3	49
26 Di	12.00		Brandschutzerziehung	ab Klasse 3	49
26 Di	10.00		Über Äpfel, Birnen & Beeren	Klassen 3-6	44
26 Di	10.00		Finde den Clown in dir	Klassen 1-4	48
26 Di	12.00		Schlagfertig und Spontan	ab Klasse 7	49
27 Mi	10.00		Mein CO ₂ -Fußabdruck	Klassen 5-8	27
27 Mi	10.00-11.30		Superfabrik Natur – nachwachsende Rohstoffe entdecken!	ab Klasse 2	27

22

SEP | OKT

SEPTEMBER

DATUM	UHRZEIT	KATEGORIE	TITEL	ZIELGRUPPE	SEITE
27 Mi	12.00-13.30		Superfabrik Natur – nachwachsende Rohstoffe entdecken!	ab Klasse 2	27
27 Mi	10.00		Der Biber – Baumeister, Vegetarier und Landschaftsarchitekt	Klassen 1-6	32
28 Do	10.00		Harry Potters Pflanzenkunde	Klassen 1-6	40
28 Do	12.00		Harry Potters Pflanzenkunde	Klassen 1-6	40
28 Do	10.00		Umdenken braucht Wissen Das Informationsangebot der HLB	Klassen 9-10	25
28 Do	10.00-11.30		Superfabrik Natur – nachwachsende Rohstoffe entdecken!	ab Klasse 2	27
28 Do	12.00-13.30		Superfabrik Natur – nachwachsende Rohstoffe entdecken!	ab Klasse 2	27
28 Do	10.00		Rene Regenwurm	Klassen 1-4, Vorschule	39
28 Do	12.00		Rene Regenwurm	Klassen 1-4, Vorschule	39
28 Do	10.00		Klettern, Fliegen, Springen – das geheime Leben der Pflanzen	Klassen 3-12	40
28 Do	12.00		Klettern, Fliegen, Springen – das geheime Leben der Pflanzen	Klassen 3-12	40
29 Fr	10.00-11.30		Entwickle dein Zukunftsrezept – Studieren am Fb. Lebensmitteltechnologie	ab Klasse 9	24
29 Fr	10.00		Zu Gast bei Schafen und Ziegen	Klassen 1-4	32
29 Fr	10.00		Nature Journaling Workshop	ab Klasse 1	48
29 Fr	10.00		Zu Gast bei Schafen und Ziegen	Klassen 1-4	32

23

OKTOBER

DATUM	UHRZEIT	KATEGORIE	TITEL	ZIELGRUPPE	SEITE
02 Mo	10.00		Zu Gast bei Schafen und Ziegen	Klassen 1-4	32
04 Mi	10.00		Mein CO ₂ -Fußabdruck	Klassen 5-8	27
05 Do	10.00		Cooking for Future Kinder-Kochkurs	Klassen 1-4	42
05 Do	12.00		Cooking for Future Kinder-Kochkurs	Klassen 1-4	42
05 Do	10.00		Der Biber – Baumeister, Vegetarier und Landschaftsarchitekt	Klassen 1-6	32

i

Nähere Informationen zur Buchung und den permanent aktualisierten Stundenplan finden Sie ab Mitte Januar 2023 in unserem Buchungstool.



Immer aktuell unter:
www.lgs-fulda-2023.de/veranstaltungen/gruenes-klassenzimmer

KURSANGEBOTE

WAS HABEN MEINE JEANS UND MEIN T-SHIRT MIT NACHHALTIGKEIT ZU TUN?



Welche Geschichte hat mein Lieblingskleidungsstück? Was erzählen die Menschen, die die Kleidung hergestellt haben? Wieviel Wasser steckt in unseren Jeans oder T-Shirts? Unter welchen Arbeitsbedingungen werden sie hergestellt? Was kann aus Altkleidern neu hergestellt werden?

ZIELGRUPPE

Klassen 9–12

TERMINE

16.06., 14.07., 19.07. | 10.00 Uhr

PARTNER

Agenda Büro der Stadt Fulda



BIO IST KEIN TREND, SONDERN DIE RÜCKKEHR ZUR NORMALITÄT



Bio wird in unserer heutigen Gesellschaft als Trend wahrgenommen, dabei ist die biologische Landwirtschaft der Ursprung unserer heutigen Landbewirtschaftung und die Lösung für viele unserer aktuellen Probleme.

Wie können wir wieder dahin zurückkehren, eine Agrarwende herbeiführen und tatsächlich den Weg hin zu einer nachhaltigen Gesellschaft beschreiten?

ZIELGRUPPE

Klassen 9–12

TERMINE

Termine über Buchungstool

PARTNER

Bio Breadness



ENTWICKELE DEIN ZUKUNFTSREZEPT – STUDIEN AM FACHBEREICH LEBENSMITTELTECHNOLOGIE



Hungrig aufs Studium? Dann tauche ein in die spannende Welt der Lebensmittel! Neben dem Ablauf eines naturwissenschaftlich-technischen Studiengangs beschäftigen wir uns mit den Fragen „Was sind die Aufgaben von LebensmitteltechnologInnen“ und „Wie werden Lebensmittel (nachhaltig) hergestellt und Produkte neu entwickelt?“ Wir laden SchülerInnen herzlich dazu ein, die Lebensmitteltechnologie interaktiv mit Beispielen und Experimenten aus der Praxis zu erkunden.

ZIELGRUPPE

Klassen 9–12

TERMINE

12.05., 16.06., 14.07., 29.09.
10.00 Uhr

PARTNER

Hochschule Fulda



IM DETAIL

NATUR UND UMWELT | MEDIEN IN DER HLB FULDA



Welche Klimaschutzmaßnahmen werden in Brasilien getroffen? Was wird in Indien getan, um die Flüsse rein zu halten? Wie sind Moore in der Rhön entstanden? Wir zeigen den SchülerInnen, wie sie mit den Angeboten der Bibliothek Antworten auf diese und viele weitere Fragen zu Umwelt, Klima und Nachhaltigkeit finden können. Interaktiv wird der FILIP erkundet.

ZIELGRUPPE

Klassen 7–8

TERMINE

11.05., 15.06., 14.09. | 10.00 Uhr

PARTNER

Hochschule Fulda



UMDENKEN BRAUCHT WISSEN | DAS INFORMATIONSANGEBOT DER HLB



Werden statistische Daten zum Klima benötigt? Sollen nicht irgendwelche Meldungen aus dem Internet genutzt werden, sondern viel besser wissenschaftlich belegte Informationen? In einer Präsentation erhalten die SchülerInnen einen Einblick in unsere Medienangebote zu Umwelt, Klima und Nachhaltigkeit. In praktischen Übungen können Sie sich selbst mit den Recherchemöglichkeiten vertraut machen.

ZIELGRUPPE

Klassen 9–10

TERMINE

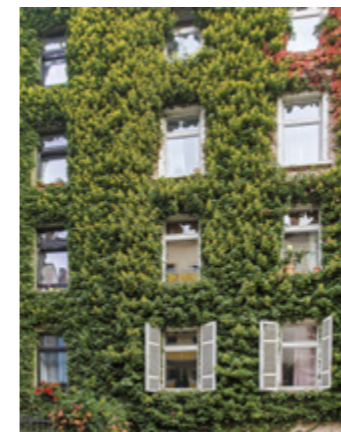
25.05., 26.06., 28.09. | 10.00 Uhr

PARTNER

Hochschule Fulda



KLIMAAANPASSUNG | BAUWERKSBEGRÜNUNG



Vermittelt werden Grundlagen zum beobachteten und projizierten Klimawandel, die Notwendigkeit der Klimaanpassung sowie Konzeption und Umsetzung von Anpassungsmaßnahmen. Bauwerksbegrünung als Anpassungsmaßnahme ist das Hauptthema, angesprochen werden Voraussetzungen, Anforderungen und stadtklimatische Effekte. Am Beispiel des Themengartens Bauwerksbegrünung wird die Projektentstehung nachgezeichnet (studentischer Planungswettbewerb, Planung und Ausschreibung des Projektes, bauliche Umsetzung), inkl. Objektbegehung.

ZIELGRUPPE ab Klasse 8

TERMINE 11.05., 27.06., 13.07., 26.09. | 13.00 Uhr

PARTNER Fachzentrum Klimawandel und Anpassung (FZK), Hessisches Landesamt für Naturschutz, Umwelt und Geologie (HLNUG)



KURSANGEBOTE

KLIMAWANDEL | BÄUME IN DER STADT



Die Unterrichtseinheit vermittelt einen ganzheitlichen Blick auf Bäume in der Stadt. Stadtbäume wachsen an einem Extremstandort, der durch Klimawandelbedingt zunehmende Extremereignisse (Hitze, Dürre, Starkregen) noch extremer wird. Vitale Bäume in der Stadt erfüllen gleichzeitig wichtige Funktionen (Verschattung, Abkühlung, Biodiversität etc.). Daher ist es zentral, stadtklimaverträgliche Baumarten zu verwenden. Diskussionsrunde zu Chancen und Risiken „neuer“ Baumarten; Objektbegehung Klimabaumpfad.

ZIELGRUPPE ab Klasse 8
TERMINE 11.05., 27.06., 13.07., 26.09. | 10.30 Uhr
PARTNER Fachzentrum Klimawandel und Anpassung (FZK), Hessisches Landesamt für Naturschutz, Umwelt und Geologie (HLNUG)



KLIMAWANDEL: PFLANZEN ALS TEIL DER LÖSUNG



Da SchülerInnen sich immer mehr mit dem Klimawandel beschäftigen, wird in dieser Unterrichtseinheit Hintergrundwissen zum Klimawandel erarbeitet. Außerdem geht es darum, welche Möglichkeiten durch den Einsatz von Pflanzen zur Reduzierung und Anpassung des Klimawandels bestehen. Gesamtlösungen zur Anpassung und Vermeidung des Klimawandels werden gemeinsam mit den SchülerInnen ausgearbeitet, und von den SchülerInnen mit selbst gestalteten Plakaten präsentiert.

ZIELGRUPPE Klassen 5–10
TERMINE Termine über Buchungstool
PARTNER Fachverband Garten-, Landschafts- & Sportplatzbau Hessen-Thüringen e. V.



KLIMAWANDEL UND KLIMASCHUTZ



Fridays for Future hat es deutlich gemacht: Klimaschutz geht alle etwas an. Daher wird im Workshop altersgerecht besprochen, was „der Klimawandel“ eigentlich ist, warum es ihn gibt, und wo die größten Stellschrauben für eine Veränderung liegen.

Im Anschluss sammeln wir Ideen, wie jede(r) selbst im Alltag für mehr Klimaschutz und Nachhaltigkeit aktiv werden kann.

ZIELGRUPPE Klassen 5–7
TERMINE 21.06., 28.06., 07.07. | 10:00 Uhr
PARTNER Hochschule Fulda



NACHHALTIGE SPÜLSEIFE SELBER MACHEN



Wir werden aus biologisch abbaubaren Materialien eine feste Spülseife herstellen.

ZIELGRUPPE ab Klasse 7
TERMINE 06.06., 22.06. | 10.00 Uhr
PARTNER Soroptimisten



MEIN CO₂-FUSSABDRUCK



Der fortschreitende Klimawandel ist die größte globale Herausforderung für die Menschheit im 21. Jahrhundert. Gemeinsam klären wir Ursachen und Auswirkungen und sprechen über unseren persönlichen Anteil. Wir vergleichen unseren CO₂-Fußabdruck in Deutschland mit anderen Ländern und überlegen, wie dieser verringert werden kann. Die Klimakrise – verstehen und handeln!

ZIELGRUPPE Klassen 7–9
TERMINE 03.05.–04.10., immer mittwochs | 10.00 Uhr
PARTNER Jugendbildungswerk der Stadt Fulda



SUPERFABRIK NATUR – NACHWACHSENDE ROHSTOFFE ENTDECKEN!



Ein Großteil unserer Konsumwelt basiert auf fossilen Rohstoffen, wie z. B. dem Erdöl, was mannigfaltige Probleme mit sich bringt. Alternativ lassen sich aus nachwachsenden Rohstoffen erstaunlich viele unterschiedliche Dinge des alltäglichen Lebens herstellen. Wie nachhaltig sind sie? Wir gehen im „Garten des Landes Hessen“ aktiv auf „Rohstoffsuche“ und untersuchen experimentell, was sich daraus herstellen lässt.

ZIELGRUPPE ab Klasse 2
TERMINE 21.06., 22.06., 13.09., 14.09., 27.09., 28.09. | 10.00 + 12.00 Uhr
PARTNER Landesbetrieb Landwirtschaft HessenRohstoffe



KURSANGEBOTE

KUNSTSTOFFE AUS PFLANZEN GEMACHT



Unser Kunststoffkonsum verursacht Probleme mit weltweiten Auswirkungen. Wissenschaft und Industrie bieten mit der Entwicklung von Biokunststoffen alte und neue Rezepte zur Lösung an. Was verbirgt sich hinter den „Biokunststoffen“? Woraus werden die hergestellt? Sind sie umweltfreundlicher als herkömmliche Kunststoffe? Entlang der Rohstoffpflanzen im "Garten des Landes Hessen" und mit Experimenten entdecken wir die verschiedenen Materialien der Biokunststoffe und werfen einen Blick auf die Nachhaltigkeitsaspekte.



ZIELGRUPPE

ab Klasse 7

TERMINE

24.05., 25.05., 05.07., 06.07.
19.07., 20.07. | 10.00 + 12.00 Uhr

PARTNER

Landesbetrieb Landwirtschaft
HessenRohstoffe



MOBILITÄT UND UMWELT UNSERER ZUKUNFT



Wie kann zukünftiger Verkehr und Mobilität in ländlichen und städtischen Räumen aussehen? Was ist zu tun? Diesen Fragestellungen wird in einem offenen Austausch nachgegangen. Hierbei sollen eigene Erfahrungen und Ideen in die Diskussion Einzug finden. Wir versuchen ein gemeinsames Zukunftsbild zu schaffen.

ZIELGRUPPE

Klassen 1–7

TERMINE

14.06. | 10.00 Uhr
21.06., 28.06. | 12.00 Uhr

PARTNER

Hochschule Fulda



MOBILITÄT DER ZUKUNFT – ELEKTROMOBILITÄT: BATTERIE ODER WASSERSTOFF?



Im Rahmen der Workshops werden wichtige Fragen zur Mobilität geklärt: Wieviel Energie brauche ich für 100 km Autofahrt? Wie kann ich die Energie für Mobilität nachhaltig herstellen? Wie kann man eigentlich Energie in einem Auto speichern? Wie funktioniert ein batteriebetriebenes Elektroauto und wie ein Auto mit Brennstoffzelle? Im Workshop erhalten die SchülerInnen zu Beginn Faktenwissen im Rahmen eines kurzen Vortrags und im Anschluss werden verschiedene Mobilitätslösungen auf Labormaßstab vorgestellt.

ZIELGRUPPE

Klassen 9–10

TERMINE

10.05. | 14.00 Uhr

PARTNER

Hochschule Fulda



IM DETAIL



EINE GRÜNE KILOWATTSTUNDE



Eine grüne KiloWattStunde und seine regenerativen Energien: Erneuerbare Energien – Sonne, Wind, Meer! Was sind nachhaltige Energien? Welchen Beitrag leisten kleine und große Energiesysteme, wie z. B. PV und Windturbinen? Wie funktionieren diese Systeme?

ZIELGRUPPE

Klassen 7–10

TERMINE

Termine über Buchungstool

PARTNER

Hochschule Fulda



SELBSTGEMACHT & SELBSTGEDACHT | MINT-THEMEN UNTER BNE-ASPEKTEN



Unser Alltag ist voll von MINT-Themen (Mathematik, Informatik, Naturwissenschaft und Technik). Gemeinsam mit den Kindern werden wir aus Alltagsanlässen verschiedenen Forscherideen nachgehen, sie in der Praxis erproben und unter BNE-Aspekten betrachten.

ZIELGRUPPE

Kita und Grundschule

TERMINE

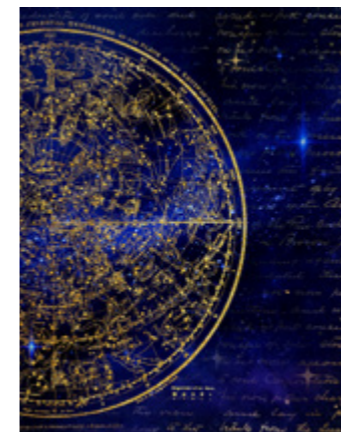
Termine über Buchungstool

PARTNER

Haus der kleinen Forscher VHS
Landkreis Fulda



UNSER UNIVERSUM: DER POLARSTERN



„Unser Universum“ lautet der Titel des Wissenschaftsjahres 2023. In Anlehnung daran und an die Ausstellung in der Kinder-Akademie Fulda begeben wir uns auf eine Reise in unsere Himmelslandschaft, fertigen unsere eigenen Sternbilder und projizieren diese.

ZIELGRUPPE

Klassen 2–4

TERMINE

11.05., 01.06., 15.06., 29.06.,
20.07., 07.09., 21.09. | 10.00 Uhr

PARTNER

Kinder-Akademie



KURSANGEBOTE

BÄRLAUCH | THYMIAN | PFEFFERMINZE | RINGELBLUME



Die jeweilige Pflanze wird ausführlich vorgestellt: von Geschichte, Botanik über Wachstumsbedingungen und Erntekriterien zu Inhalts- und Wirkstoffen bis hin zu den verschiedensten Anwendungsgebieten, z. B. als Heilpflanze oder als Küchenkraut. Der Workshop vermittelt Respekt und Achtung für dem Potential der Natur.

THEMEN IN DEN MONATEN:

Mai: Bärlauch | Juni: Thymian | Juli: Pfefferminze
September: Ringelblume

ZIELGRUPPE

Klassen 2–4

TERMINE

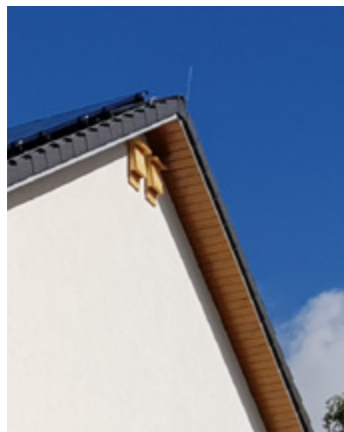
04.05. | 10.30 Uhr

PARTNER

Betty Felber



WORKSHOP | NIST- & FUTTERKÄSTEN – BAUEN MIT HOLZ



Nist- und Futterkästen für kleine Waldtiere (Vögel, Igel, Fledermäuse, Eichhörnchen, Bienen)

Thema gerne individuell zugeschnitten für einzelne Klassen, nach Absprache mit der Lehrkraft.

Infos zum Werkstoff Holz und den entsprechenden Tieren.

ZIELGRUPPE

Klassen 4–8

TERMINE

Termine über Buchungstool

PARTNER

RENSCH-HAUS GmbH



NISTKASTENBAU MIT DEN RHÖN-RANGERN



Zu den beliebtesten heimischen Gartenvögeln zählen die Meisen. Am Futterhäuschen sind die quirligen Vögel gern gesehene Gäste. Aber auch im Frühjahr und Sommer können wir mit Nistkästen den Meisen helfen, geeignete Brutplätze zu finden. Gemeinsam mit den Rhön-Rangern bauen Schulklassen vorgefertigte Nistkästen zusammen und erfahren dabei Wissenswertes über die Höhlenbrüter. Die Nistkästen können anschließend im heimischen Garten oder auf dem Schulgelände aufgehängt werden.

ZIELGRUPPE

Klassen 4–5

TERMINE

Termine über Buchungstool

PARTNER

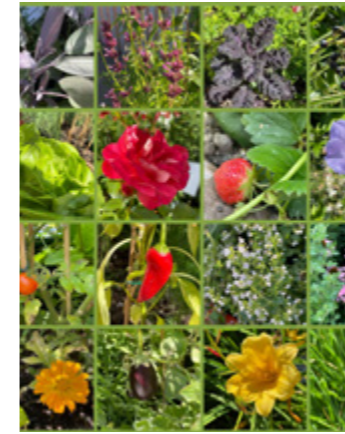
Biosphärenreservat

Biosphärenreservat Rhön



IM DETAIL

WAS WÄCHST DENN DA? DU WIRST PFLANZENEXPERTE!



In dieser Unterrichtseinheit werden die SchülerInnen zu „Pflanzenexperten“ ausgebildet. Woran welche Pflanze erkannt werden kann ist hier das Thema. Ahorn, Birke oder Platane? Und wie erkenne ich den Unterschied zwischen Tannen, Fichten und Kiefern? Mit den SchülerInnen werden wichtige heimische Bäume und Pflanzen entdeckt und ein Herbarium erstellt, das zum Nachschauen zu Hause hilfreich ist.

ZIELGRUPPE

Klassen 1–10

TERMINE

Termine über Buchungstool

PARTNER

Fachverband Garten-, Landschafts- & Sportplatzbau Hessen-Thüringen e. V.



WERDE „INSEKTENSCHÜTZER“



Immer mehr Insekten haben es zunehmend schwer, einen geeigneten Unterschlupf zu finden. Du hast Lust, solch einen Unterschlupf gemeinsam mit uns zu bauen, die verschiedenen Insekten kennen zu lernen und mehr über ihren heimischen Lebensraum und deren Bedeutung kennen zu lernen?

ZIELGRUPPE

ab Klasse 4

TERMINE

13.07. | 10.00 Uhr

PARTNER

Stiftung Loheland



ERLEBNISIMKEREI



In diesem Kurs des fliegenden Klassenzimmers kann das soziale Zusammenleben der Bienen mit allen Sinnen auf dem Landesgartenschau-gelände erfahren werden. Die SchülerInnen können selbstständig die Lebensprozesse der Bienen beobachten, sowie Lern- und Spielstationen durchlaufen, die Spaß machen.

ZIELGRUPPE

Klassen 1–3 + Kindergarten

TERMINE

17.05., 24.05., 31.05., 07.06., 14.06., 21.06., 28.06., 05.07., 12.07., 19.07. | 10.00 + 11.45 Uhr

PARTNER

Thomas Löw

Erlebnisimkerei



Bienenreich



KURSANGEBOTE

DER BIBER – BAUMEISTER, VEGETARIER & LANDSCHAFTSARCHITEKT



An der Fulda graben Biber Wohnhöhlen, legen Teiche an, bauen Dämme und schaffen so ein Paradies für viele unterschiedliche Tierarten. Sie haben messerscharfe Zähne, einen Biberpelz und einen Schwanz, der kühlt, warnt und steuert.

Lasst uns den Biber in seinem Lebensraum besuchen, entdecken und erforschen.

ZIELGRUPPE

Klassen 1–6

TERMINE

Termine über Buchungstool
10.00 Uhr

PARTNER

Umweltzentrum LöB



ZU GAST BEI SCHAFEN UND ZIEGEN



Wir lernen einzelne Tiere ganz persönlich kennen. Dabei üben wir achtsam und respektvoll miteinander umzugehen. Wir erfahren, was die Tiere mögen und was sie nicht mögen, was sie fressen und was sie brauchen, um ein artgerechtes, glückliches Leben führen zu können.

Da es sich hier um ein besonderes pädagogisches Programm handelt, ist eine dritte Begleitperson erforderlich, für die eine reguläre Eintrittskarte erworben werden muss.

ZIELGRUPPE

Klassen 1–4

TERMINE

Termine über Buchungstool
10.00 Uhr

PARTNER

Umweltzentrum



DAS LIED DER ERDE – FEUER. WASSER. ERDE. LUFT.



Hörst Du die Erde singen? Sie murmelt, rauscht, prasselt, raschelt. Mal leise. Mal laut. Wir sind eingeladen zu lauschen, mitzusingen und sogar zu tanzen.

ZIELGRUPPE

Klassen 1–3 + Vorschule

TERMINE

22.05., 23.05., 04.07., 11.09.
10.00 Uhr

PARTNER

Vanessa van Eyk



IM DETAIL

NATURETALK – IM GESPRÄCH MIT MUTTER ERDE.



NatureTalk ist Waldbaden 2.0. Sinne schärfen, Natur fühlen, Verbindung spüren. Das Gespräch aufnehmen, Fragen stellen und Antworten suchen.

ZIELGRUPPE

ab Klasse 10

TERMINE

03.07., 12.09.
10.00 Uhr + 12.00 Uhr

PARTNER

Vanessa van Eyk



WERDE VERPACKUNGSSPARPROFI



Viele Verpackungen bestehen aus Kunststoff. Warum das ein Problem für die Umwelt und für die Gesundheit ist und ob die die Plastik-Alternativen besser abschneiden – darüber sprechen wir in diesem Workshop. Die SuS nehmen im Workshop die Perspektive von Lebensmittel-Herstellern ein. Dabei lernen sie die (umweltbezogenen) Merkmale verschiedener Verpackungsmaterialien kennen und entwickeln Strategien, wie sie Verpackungsabfall reduzieren können.

ZIELGRUPPE

ab Klasse 9

TERMINE

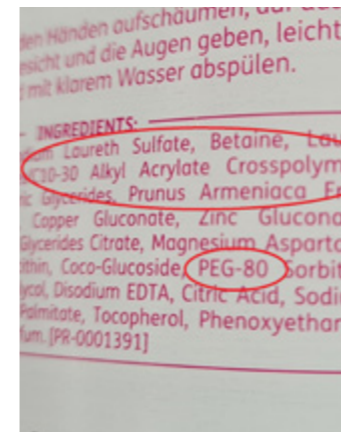
05.05., 08.09.
10.00 Uhr + 12.00 Uhr

PARTNER

Verbraucherzentrale Hessen
Plastikspar-Akademie



WERDE KOSMETIKPROFI



Kosmetik-Artikel sind nicht nur in Plastik verpackt, sie enthalten auch meist verschiedene Kunststoffverbindungen. Im Workshop lernen die SuS den Unterschied zwischen Mikro- und Flüssigkunststoffen und leiten Strategien ab, wie sie Kunststoffe in Kosmetika erkennen und vermeiden können. Wir checken unter anderem Inhaltsstofflisten, lernen Siegel kennen und probieren einfache Rezepte für selbst hergestellte Kosmetika aus.

ZIELGRUPPE

ab Klasse 9

TERMINE

12.05., 15.09. | 10.00 + 12.00 Uhr

PARTNER

Verbraucherzentrale Hessen
Plastikspar-Akademie



KURSANGEBOTE

WERDE KLAMOTTENPROFI



Beim Waschen von imprägnierter und Synthetik-Kleidung gelangt Mikroplastik in die Umwelt. In einem geleiteten Gespräch setzen sich die SuS kritisch mit den Umweltauswirkungen von Baumwolle, Viskose und Polyester auseinander. In Gruppen leiten sie ab, wie sie Mikroplastik aus der Kleidung reduzieren und woran sie nachhaltigere Mode erkennen können.

ZIELGRUPPE

ab Klasse 9

TERMINE

26.05., 22.09. | 10.00 + 12.00 Uhr

PARTNER

Verbraucherzentrale Hessen



MINERALE UND GESTEINE BESTIMMEN



Minerale sind die Bestandteile, aus denen sich Gesteine zusammensetzen. Minerale und Gesteine faszinieren durch verschiedenste Formen und Farben. Manche sind unscheinbar und grau, manche funkeln und glitzern und manch ein Gestein enthält Fossilien. Jeder Stein erzählt seine eigene, oft wechselvolle Geschichte. Die Kinder können an verschiedenen Stationen ausprobieren, welche unterschiedlichen Eigenschaften Minerale und Gesteine haben und sie so bestimmen. Zusammen werden auch selbst mitgebrachte Gesteine bestimmt.

ZIELGRUPPE

Klasse 4

TERMINE

03.07., 04.07., 07.07., 13.07., 14.07.

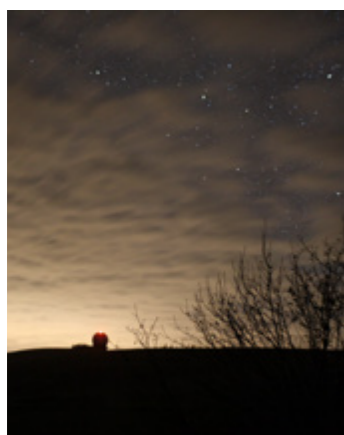
10.00 Uhr

PARTNER

Vonderau Museum,
Frau Hochreuther



SCHUTZ DER NATUR | STERNENPARK/STERNENSTADT



Warum der Schutz der natürlichen Dunkelheit so wichtig ist und in unserem Landkreis eine besondere Rolle spielt.

Von Tieren, die sich nachts ganz ohne Licht orientieren können und Tieren, die nachts schlafen müssen, von der Schönheit der Sternennacht und von natürlichem und unnatürlichem Licht.

ZIELGRUPPE

ab Klasse 8

TERMINE

Termine über Buchungstool

PARTNER

Sabine Frank



MEET THE BEE



Kennenlernen der Honigbiene im Unterschied zur Wildbiene. Bedeutung der Bienen für Mensch und Natur – Umwelt, Ökologie, Nutzen der Bienenprodukte vom Honig über Pollen bis zum Wachs.

Lernstationen mit Quiz, Teamarbeit, Verkostung und Herstellung von Bienenwachsackeln.

ZIELGRUPPE

Klassen 3–4

TERMINE

11.05., 15.06. | 10.00 Uhr

PARTNER

Soroptimisten



BÄUME SIND FREUNDE FÜRS LEBEN



Bäume spenden uns wertvollen Sauerstoff. Sie sind für das Leben auf unserem Planeten Erde unverzichtbar. Spielerisch wollen wir unsere Bäume näher kennenlernen. Mit Zusatzinformationen wollen wir sie verstehen.

ZIELGRUPPE

Klassen 3–4

TERMINE

03.05., 17.05., 30.05., 19.06.,
27.06., 18.07. | 10.00 Uhr

PARTNER

Joachim Schimpf | Zertifizierter
Waldpädagoge Hessen Forst



KLEINE WUNDERWELT – DER WALD IST MEHR ALS BÄUME



Du möchtest mehr über den Lebensraum Wald erfahren? Dann bist du in dieser Unterrichtseinheit genau richtig. Wir tauchen in das System Wald ein und lernen die Bedeutung und Vielfalt unserer hiesigen Wälder kennen.

ZIELGRUPPE

ab Klasse 5

TERMINE

26.09. | 10.00 Uhr

PARTNER

Stiftung Loheland



KURSANGEBOTE

DAS RHÖNER UMWELTMOBIL - RUMPEL



Wir befinden uns im Grünen Klassenzimmer und werden uns einem ausgewählten Thema sehr aktiv, digital, analytisch und ggf. medial widmen.

Umweltspiele, so wie auch ganz praktische Untersuchungen gehören genauso dazu, wie auch der direkte Kontakt mit den ggf. entsprechenden Lebewesen.

ZIELGRUPPE

ab Klasse 1

TERMINE

12.05., 25.05., 15.06., 22.06.
04.07., 11.07., 05.09., 12.09.

10.00 Uhr + 11.30 Uhr

PARTNER

Biologisches Umweltzentrum
Rhön



WASSER | VON RÜCKENSCHWIMMERN UND TIEFTAUCHERN



Wasser ist ein sehr vielseitiges Element. Hier leben nicht nur Enten, Fische und Muscheln. Gemeinsam gehen wir auf Entdeckertour und lernen dabei verschiedene Lebensräume im Wasser und seine Bewohner kennen.

ZIELGRUPPE

Klassen 1–12 + Vorschule

TERMINE

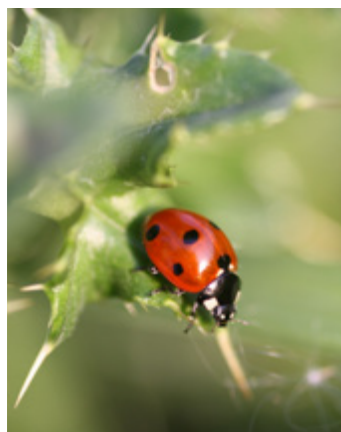
01.06., 13.07.
10.00 Uhr + 12.00 Uhr

PARTNER

Natur er-leben, Sabrina Henkel



EXPEDITION WIESENSAFARI



So ein Fleckchen Grün lädt einen geradezu zum Spielen und Erholen ein. Doch heute gehen wir hier auf Safari. Dabei entdecken wir eine Vielzahl an Kleintieren. Einige davon kennen sicherlich die meisten von Euch, andere hingegen sind neu. Aufgepasst heißt es auch bei der Pflanzenwelt, denn die birgt so einiges Ungeahntes.

ZIELGRUPPE

Klassen 1–12 + Vorschule

TERMINE

11.05., 04.07.
10.00 Uhr + 12.00 Uhr

PARTNER

Natur er-leben, Nils Viermann



TATORT BODEN | ÖKOLOGIE DES BODENS



Täglich treten wir ihn mit unseren Füßen! Doch ohne Boden, wäre ein Leben wie wir es kennen, weder denkbar noch möglich. Gemeinsam begeben wir uns auf Spurensuche und entdecken springende, kriechende und krabbelnde Bodenorganismen und erkunden, auf welche Weise sie dabei helfen, neuen Boden entstehen zu lassen.

ZIELGRUPPE

ab Klasse 8

TERMINE

19.09. | 10.00 Uhr + 12.00 Uhr

PARTNER

Natur er-leben, Nils Viermann



BODEN: MEHR ALS NUR DRECK | BODENTYPENBESTIMMUNG



Boden, Dreck, Erde, ... Das ist doch alles der gleiche Schmutz! Mit unserer Bodenwerkstatt geht es nach einer kurzen Einleitung auch schon raus ins Freilandlabor. An verschiedenen Standorten werden wir die Böden mit allen Sinnen auf ihre Bestandteile sowie die ersten physikalischen und chemischen Eigenschaften untersuchen.

ZIELGRUPPE

Klassen 8–12

TERMINE

15.06. | 10.00 Uhr + 12.00 Uhr

PARTNER

Natur er-leben, Jennifer Danith



WUNDERSAME WILDBIENEN



Alle Bienen machen Honig! – Oder etwa nicht? Hier erfahren wir, was es mit der wundersamen Welt der Wildbiene auf sich hat, und wie sie sich von der Honigbiene unterscheidet. Anschaulich und praktisch lernen wir, wie wir ihnen durch gezielten Artenschutz ganz einfach und schnell helfen können. Wir erfahren, welche Pflanzen sich besonders eignen, um die fleißigen Tierchen anzulocken. Zum Abschluss basteln wir gemeinsam eine Insektennisthilfe für Balkon, Garten oder Schulgelände!

ZIELGRUPPE

Klassen 1–7 + Vorschule

TERMINE

15.06. | 10.00 Uhr + 12.00 Uhr

PARTNER

Natur er-leben, Sabrina Henkel



KURSANGEBOTE

FLEDERMÄUSE



Um Fledermäuse ranken sich viele Mythen und Geschichten. Doch stimmt es wirklich, dass sie Blut saugen und sich sogar verwandeln können oder sind es doch nur fliegende Mäuse? Wie wir alle wissen, kann man nachts nur sehr schlecht sehen, aber wie machen die Fledermäuse das dann? Kommt mit auf eine Reise durch ein Jahr bei Familie Fledermaus. Hier erfahren wir, wie sie ihre Beute jagen, was sie in Wahrheit fressen und wie wir mit ganz einfachen Schritten etwas zu ihrem Schutz beitragen können.

ZIELGRUPPE

Vorschule bis Klasse 3

TERMINE

06.07. | 10.00 Uhr + 12.00 Uhr

PARTNER

Natur er-leben, Sabrina Henkel



DIE AMEISE



Ameisen gehören mit zu den ältesten Tieren der Welt und es gab sie schon zur Zeit der Dinosaurier. In dieser langen Zeit haben sie einige raffinierte Strategien zum Überleben entwickelt. Dazu gehört der Einsatz ihrer Waffen zur Verteidigung, zum Angriff und Beute machen. Auch die Art des Zusammenlebens in ihren Staaten ist spannend. Hinzu kommen ihre landwirtschaftlichen Fähigkeiten als Pflanzenzüchter, Nutztierhalter u. v. m. Schauen wir doch mal genauer hin, wie und wo Ameisen leben, was sie fressen und wie sie aus der Nähe aussehen.

ZIELGRUPPE

Klassen 1-4

TERMINE

11.05. | 10.00 Uhr + 12.00 Uhr

PARTNER

Natur er-leben, Sabrina Henkel



BUNTE VOGELWELT



Habt ihr schon mal dem Konzert aus rätschen, zetern, zilpen und zwitschern gelauscht? So vielfältig wie der Gesang, so unterschiedlich sind auch die einzelnen Vogelarten in dem, was sie fressen, wie sie aussehen und wo sie leben. Auf unserer Exkursion kommen wir so manchem Geheimnis unserer gefiederten Freunde auf die Spur. Kommt mit und erfahrt mehr über die Welt der der Vögel!

ZIELGRUPPE

Klasse 1-12 + Vorschule

TERMINE

16.05., 13.07.
10.00 Uhr + 12.00 Uhr

PARTNER

Natur er-leben, Nils Viermann



RENE REGENWURM



Klar, so einen Regenwurm kennt doch nun wirklich jede(r)! Doch wer hat ihn denn schon mal bei der Arbeit beobachtet oder laufen gehört? Mit Rene Regenwurm werden wir einige der häufigsten Fragen klären: An welchem Ende ist denn nun vorne oder hinten? Was frisst so ein Regenwurm? Woher hat der Regenwurm seinen Namen? Werfen wir einen Blick in seinen Lebensraum und schauen, wie er arbeitet. Dabei erfahren wir, wie wichtig selbst so kleine Lebewesen für unsere Natur und den Kreislauf des Lebens sind.

ZIELGRUPPE

Klasse 1-4 + Vorschule

TERMINE

04.05., 28.09.
10.00 Uhr + 12.00 Uhr

PARTNER

Natur er-leben, Sabrina Henkel



KLEINES KRÄUTER-ABC | VOM ERKENNEN BIS NUTZEN



Man hat schon mal von ihnen gehört und vermutlich sogar schon mal konkreten Kontakt zu ihnen gehabt – den „(Un)kräutern“! Doch was ist dieses Unkraut eigentlich? Gemäß der Redewendung „One man's trash is another man's treasure“ verschwendet die Natur weder Energie noch Platz. Kommt mit und begleitet uns auf einen wilden Exkurs in die Welt der (Un)Kräuter! Gemeinsam schauen wir genauer hin, welche Rollen Löwenzahn, Brennnesseln & Co. für die Natur einnehmen und welchen verborgenen Nutzen sie liefern.

ZIELGRUPPE

Klasse 1-12 + Vorschule

TERMINE

01.06., 15.06., 06.07.
10.00 Uhr + 12.00 Uhr

PARTNER

Natur er-leben, Jennifer Damith



BAUMDETEKTIVE



Bäume können sehr faszinierende und gar mystische Elemente sein. Manche von ihnen sind wahre Riesen, andere hingegen eher sehr klein. Wieder andere gelten als richtige Überlebenskünstler bei Extremtemperaturen und -witterungen. So ein Baum ist Individuum, Lebensraum und Ökosystem zur selben Zeit. Wer sich einmal die Mühe macht, genau hinzuschauen wird feststellen, dass es viele verschiedene Arten gibt. Die wichtigsten und häufigsten Vertreter in Deutschland lernen wir heute einmal genauer kennen.

ZIELGRUPPE

Klassen 1-7

TERMINE

19.09. | 10.00 Uhr + 12.00 Uhr

PARTNER

Natur er-leben, Sabrina Henkel



KURSANGEBOTE

KLETTERN, FLIEGEN, SPRINGEN | DAS GEHEIME LEBEN DER PFLANZEN



Pflanzen sind oben meistens grün, manchmal mit Blüten und Früchten und unten haben sie eine Wurzel! Obwohl sie ihr Leben lang an ein und dergleichen Stelle stehen bleiben, haben sie faszinierende Mechanismen und Techniken entwickelt, um von einem Ort an den anderen zu gelangen. Im Gelände gehen wir auf die Suche nach den unterschiedlichsten Samen und überlegen, wie diese sich verbreiten. Dabei lernen wir auch etwas über den Aufbau von Samen. Später versuchen wir diese dann als Simulation nach zu basteln.

ZIELGRUPPE

Klassen 3–12

TERMINE

28.09. | 10.00 Uhr + 12.00 Uhr

PARTNER

Natur er-leben, Jennifer Damith



FRÜHLING – KRÄUTER



Mit allen Sinnen genießen: Gänseblümchen oder Löwenzahn. An (Un)kräutern und Blumen aus dem heimischen Garten zeige ich Euch, wie man zu jeder Jahreszeit kreativ Leckeres für Küche und Bad herstellt.

THEMEN IN DEN MONATEN:

Mai: Frühling – Kräuter | Juni: Rosenmonat
Juli: Lavendel | September: Harry Potters Pflanzenkunde

ZIELGRUPPE

Klassen 1–6

TERMINE

08.05., 15.05., 25.05.

10.00 + 12.00 Uhr

PARTNER

Thymianfee Carla Drott



REGIONALES PESTO | HERSTELLUNG UND HALTBARMACHUNG



Welche Kräuter gibt es in meiner Umgebung? Woraus besteht Pesto? Warum muss ich das haltbar machen? Was passiert bei der Haltbarmachung? Welche Möglichkeiten gibt es? Im Kleinformat wird die Herstellung von Pesto (mit heimischen Kräutern) und die Haltbarmachung im Glas demonstriert und in Kleingruppen durchgeführt. Dabei werden die technologischen Prozesse erläutert und ein Bezug zur Industrie hergestellt.

ZIELGRUPPE

ab Klasse 8

TERMINE

10.05., 21.06., 05.07.

10.00 Uhr

PARTNER

Hochschule Fulda



IM DETAIL

LEBENSMITTEL AUS DER NATUR IN „FORM“ GEBRACHT



Wie werden Flips hergestellt? Womit werden Flips beschichtet? Werdet kreativ und erfindet neue „Flips-Geschmackserlebnisse“.

Vorkosten ist möglich und erwünscht!
Praktische Vorführung: Herstellungsprozess;
Interaktiver Teil: würzen und verkosten

ZIELGRUPPE

Klassen 5–13

TERMINE

04.05., 01.06., 06.07., 07.09.

10.00 Uhr

PARTNER

Hochschule Fulda



FAKE NEWS BEI GEHYPTEN LEBENSMITTELN UND ERNÄHRUNGSTRENDS



Der Mittagssnack steht an. Denkst du jetzt schon an „Superfoods“? In den Medien als extrem nahrhaft und gesundheitsfördernd dargestellt, stellen wir die Frage: „Was ist dran an diesen Behauptungen?“ Wir laden dich ein, mit uns an Beispielen und Experimenten Antworten nachzuspüren. Methodik: Kurze Einführung ins Thema, dann Kleinversuche in Teams, Abschlussdiskussion, selbstständiges Arbeiten von SchülerInnen erwünscht, Heranführen an naturwissenschaftliche Themen mit Relevanz für die Lebenswirklichkeit.

ZIELGRUPPE

Klassen 11–13

TERMINE

08.05., 05.06., 03.07., 25.09.

10.00 Uhr

PARTNER

Hochschule Fulda



SAUERTEIG-/TEIGHERSTELLUNG – WAS STECKT DRIN?



Welche Zutaten braucht es für einen Sauerteig und wie wird der Teig überhaupt sauer? Wofür nutzt man Sauerteig und was bewirkt er bei Brot und Brötchen? Mit diesen Fragen beschäftigen wir uns spielerisch und schauen uns die verschiedenen Inhaltsstoffe und Prozesse an.

ZIELGRUPPE

Klassen 1–4

TERMINE

Termine über Buchungstool

PARTNER

Bio Breadness



KURSANGEBOTE

KLIMAFRÜHSTÜCK



Der Workshop KlimaFrühstück der Verbraucherzentrale Hessen e. V. greift das Interesse junger Menschen am Klimaschutz auf. Mit einer klimafreundlichen Lebensmittelauswahl können Schülerinnen und Schüler beim Essen und Trinken ihre eigene CO₂-Bilanz verbessern. Das bedeutet konkret: u. a. mehr pflanzliche Lebensmittel in bio-regionaler Qualität genießen, weniger Lebensmittel wegwerfen und Verpackungsmüll vermeiden. Der Workshop kombiniert ein leckeres Klimafrühstück mit informativer Stationenarbeit.

ZIELGRUPPE

Klassen 5–8

TERMINE

24.05., 14.06., 12.07., 20.09.
10.00 Uhr

PARTNER

Verbraucherzentrale Hessen



COOKING FOR FUTURE – KINDER-KOCHKURS



Was hat mein Essen mit dem Klima zu tun? Wie kann ich mit kleinen Veränderungen im Alltag, täglich ein:e Klima-Held:in sein? Gemeinsam mit qualifizierten Ernährungsfachkräften des Landfrauenverbandes Hessen e. V. wird lecker und klimabewusst gekocht. Von der Zubereitung der Lebensmittel über praktische Küchentricks bis hin zu spannendem Hintergrundwissen, regionale und saisonale Lebensmittel und leckeren Rezepten, gibt es viel zu entdecken, zu verkosten und auszuprobieren. Also ran an die Töpfe!

ZIELGRUPPE

Klassen 1–4

TERMINE

Termine über Buchungstool

PARTNER

Landfrauen



COOKING FOR FUTURE – WERKSTATT ERNÄHRUNG



Was hat mein Essen mit dem Klima zu tun? Wie kann ich mit kleinen Veränderungen im Alltag, täglich ein:e Klima-Held:in sein? Gemeinsam mit qualifizierten Ernährungsfachkräften des Landfrauenverbandes Hessen e. V. wird lecker und klimabewusst gekocht. Von der Zubereitung der Lebensmittel über praktische Küchentricks bis hin zu spannendem Hintergrundwissen, regionale und saisonale Lebensmittel und leckeren Rezepten, gibt es viel zu entdecken, zu verkosten und auszuprobieren. Also ran an die Töpfe!

ZIELGRUPPE

Klassen 5–7

TERMINE

Termine über Buchungstool

PARTNER

Landfrauen



BUNT UND GESUND



Für GrundschülerInnen der 1. –4. Klasse veranstaltet der Kinderschutzbund in Kooperation mit Jollydent - Förderverein Zahnärzte und Patienten helfen Kindern e. V. – ein buntes Vormittagsprogramm mit Riechen, Schmecken, Fühlen, Schneiden, Rühren, Probieren, Kochen, Abmessen. Bei der Zubereitung von selbstgemachtem Tomatenketchup geht es bunt zu. Und nach dem Essen: Zähne putzen nicht vergessen! Hierzu erhält jedes Kind eine Zahnbürste mit eigener Namensgravur.

ZIELGRUPPE

Klassen 1–4

TERMINE

02.06., 07.07., 08.09. | 10.00 Uhr

PARTNER

Kinderschutzbund Fulda e. V.



WEIL EIGENES GEMÜSE SO LECKER SCHMECKT



Du wolltest schon immer wissen wie Salat, Möhren oder Tomaten gesät und gepflanzt werden? Dann bist du in diesem Angebot genau richtig. Wir werden erleben, wie Gemüse ausgesät und dann gepflanzt wird, und was die Pflanzen für gutes Wachstum alles brauchen.

Selbstverständlich kannst du deinen kleinen Garten dann auch mit nach Hause nehmen und dich später über die eigene Ernte freuen.

ZIELGRUPPE

ab Klasse 1

TERMINE

04.05. | 10.00 Uhr

PARTNER

Stiftung Loheland



BAUEN IM GARTEN: WIE BAUT MAN EIN PARADIES?



Ein Garten besteht aus vielen unterschiedlichen Elementen, wie Terrasse, Rasen, Schwimmteich u. v. m. In dieser Stunde wird gezeigt, welches Know-how benötigt wird, um einen Garten zum Paradies werden zu lassen.

Exemplarisch wird das Pflastern mit Naturstein weiter vertieft und jede/r SchülerIn darf sich unter fachkundiger Beratung selbst an der Praxis versuchen.

ZIELGRUPPE

ab Klasse 11

TERMINE

Termine über Buchungstool

PARTNER

Fachverband Garten-, Landschafts- & Sportplatzbau Hessen-Thüringen e. V.



KURSANGEBOTE

LANDWIRTSCHAFT ENTDECKEN



Welche Lebensmittel gibt es aus unserer Region? Was hat die Landwirtschaft mit der Kulturlandschaft zu tun? Mit dem Forscherheft „Landwirtschaft im Landkreis Fulda“ könnt ihr die Landwirtschaft der Region kennen lernen. In dem Workshop bastelt ihr einen Milchkarton und entwickelt eure Wunschlandwirtschaft! Eure Vorstellungen und Wünsche könnt ihr später bei einem Besuch auf einem Bauernhof mit der Realität vergleichen. Informationen und Termine hierzu erhaltet ihr vor Ort im Workshop.

ZIELGRUPPE

Klassen 5–10

TERMINE

Termine über Buchungstool

PARTNER

Initiative „Bauernhof als Klassenzimmer“ des Landkreises Fulda



ÜBER ÄPFEL, BIRNEN & BEEREN



Im Beratungsgarten des Landes Hessen und auf der benachbarten Obstwiese wachsen Pflanzen mit leckeren Früchten. Wir laden euch ein, mehr über diese hierzulande wachsenden Früchte zu erfahren. Wir erzählen euch Interessantes über ihre Herkunft, Geschichte, über ihren Anbau und ihre Verwendung.

Und ganz wichtig: Natürlich dürft ihr die Früchte auch probieren und was Leckeres daraus machen! Denn wie heißt es so schön: „Probieren geht über Studieren!“

ZIELGRUPPE

Klassen 3–6

TERMINE

11.07., 12.07., 19.09., 20.09., 26.09. | 10.00 Uhr

PARTNER

Landesbetrieb Landwirtschaft Hessen (LLH) | Hessische Gartenakademie



EIN GARTENPARADIES FÜR „FLORA“ & „FAUNA“



In natürlich gestalteten und bunten Gärten leben die Menschen meistens friedlich mit Pflanzen und Tieren zusammen. Daher bezeichnet man solche Gärten oft als „Paradies“. Ihr wisst sicherlich, dass dort früher Menschen, Tiere und Pflanzen harmonisch zusammengelebt haben. Wir wollen euch zeigen, wie auch ihr so ein Paradies herstellen könnt. Ihr erfahrt etwas über die typischen Gartentiere, welche Pflanzen und Kleinlebensräume sie zum Leben brauchen und was man tun muss, damit sie sich in eurem Garten wohlfühlen.

ZIELGRUPPE

Klassen 3–6

TERMINE

13.06., 14.06. | 10.30 Uhr

PARTNER

Landesbetrieb Landwirtschaft Hessen (LLH) | Hessische Gartenakademie



IM DETAIL

DER „GRÜNE DAUMEN“ – DIE GEHEIMNISSE DER GARTENZWERGE



Habt ihr euch eigentlich schon einmal gefragt, wie ihr unsere Erde bunter und freundlicher machen könntet? Was haltet ihr von der Idee, eure Zimmer, Balkone, Gärten und alle unansehnlichen Ecken in euren Schulen, Dörfern und Städten mit verschiedenen Pflanzen zu begrünen? Vermutlich wisst ihr aber nicht, woher ihr ohne Geld die vielen Pflanzen bekommen sollt und an welchen Orten diese am besten wachsen. Unsere Gartenzwerge haben sich bereit erklärt, euch zu unterstützen.

ZIELGRUPPE

Klassen 3–6

TERMINE

09.05., 10.05. | 10.30 Uhr

PARTNER

Landesbetrieb Landwirtschaft Hessen (LLH) | Hessische Gartenakademie



WAS WÄCHST AUF 2.000 m²?



Teilt man die weltweite Ackerfläche von 1,5 Mrd. Hektar durch 7,5 Mrd. ErdenbürgerInnen, stehen jedem Menschen 2000 m² zu. Darauf muss alles wachsen, was ein Mensch zum Leben braucht, wie z. B. Getreide, Obst, Gemüse, Öl. Wovon ernähren wir uns eigentlich? Wie viel Quadratmeter hatte ich zum Frühstück? Und reichen für mich 2.000 m² zum Leben?

ZIELGRUPPE

ab Klasse 5

TERMINE

Termine über Buchungstool

PARTNER

Kreisbauernverband Fulda-Hünfeld & Ökomodellregion Landkreis Fulda

LANDWIRTSCHAFT ÖKOLOGISCH & NACHHALTIG



Wir nehmen euch mit auf den FuldaAcker. Hier erhaltet ihr Einblick in den Anbau verschiedener Getreidearten. Mit Infotafeln und Ratespielen lotsen wir euch durchs Mais- und Rapslabyrinth. Wir zeigen euch, wie eine Agri-Photovoltaik-Anlage funktioniert. Und wir stellen euch vor, welchen Nutzen Bäume auf dem Acker (Agroforstwirtschaft) haben. Landwirtschaft ökologisch und nachhaltig – geht das?

ZIELGRUPPE

ab Klasse 5

TERMINE

Termine über Buchungstool

PARTNER

Kreisbauernverband Fulda-Hünfeld & Ökomodell-Region Landkreis Fulda

KURSANGEBOTE

ICH BIN DIE KLEINE BIENE, BIST DU DIE KLEINE HUMMEL?



Das Team der Kinderabteilung der Hochschul-, Landes- und Stadtbibliothek Fulda liest im Rahmen des „Grünen Klassenzimmers“ eine Bilderbuchgeschichte zum Thema Hummeln und Bienen vor.

Wir basteln mit Kindern eine lustige Hummel-Figur und probieren mit dem Lern-Roboter „Bee-Bot“ (kinderfreundlicher Roboter in Gestalt einer Biene) aus.

ZIELGRUPPE

Grundschule

TERMINE

18.07., 19.07. | 10.00 Uhr

PARTNER

Hochschul-, Landes- und Stadtbibliothek



BÜCHER AUF DER LANDESGARTENSCHAU – GEHT DAS?



Wie kann ich mein Wissen zu Umweltthemen erweitern?

In diesem Workshop recherchieren wir gemeinsam im Suchportal FILIP der Hochschul- und Landesbibliothek, zeigen euch ein neues Lernangebot und probieren Hilfsmittel zur Pflanzenbestimmung aus.

ZIELGRUPPE

Klassen 5–6

TERMINE

05.07., 11.07. | 10.00 Uhr

PARTNER

Hochschul-, Landes- und Stadtbibliothek



RABANS SKRIPTORIUM | MALEN UND SCHREIBEN VOR UNSERER ZEIT



Wir begeben uns auf eine Zeitreise und tauchen ein in eine Schreibwerkstatt zu Rabans Zeit und erfahren, aus welchen Materialien und mit wie viel Mühe daraus in den Klöstern Bücher hergestellt wurden. Mit verschiedenen Komponenten aus der Natur, wie zum Beispiel Pflanzen, Safran und Linsen entdecken wir mithilfe von Reagenzgläsern, Pipetten und Mörsern, wie im Mittelalter Farbpigmente hergestellt und gebunden wurden. Unsere kostbaren Ingredienzien werden wir anschließend verarbeiten und das natürlich mit Federkiel!

ZIELGRUPPE

Klassen 3–4

TERMINE

02.05., 16.05., 30.05., 13.06., 27.06., 11.07., 05.09., 19.09. 10.00 Uhr

PARTNER

Kinder-Akademie



PFLANZENFARBEN



Von Frühling bis Herbst können wir die schönsten Farben in der Natur erleben. Schon vor sehr langer Zeit haben Menschen aus Pflanzen Farben hergestellt. Diese wurden zum Färben von Leder und Wolle, sowie zum Malen verwendet. Zuerst schulen wir unsere Sinne und begeben uns auf die Suche nach einer bunten Palette unterschiedlicher Farbtöne. Anschließend stellen wir, aus dafür geeigneten Pflanzen, selber Farben her.

ZIELGRUPPE

Klassen 3–10

TERMINE

Termine über Buchungstool

PARTNER

Natur er-leben, Sabrina Henkel



UPCYCLING MOSAIK



Wir werden aus gesammelten und gefundenen Steinen, Scherben, Bierdeckeln, Lollistielen, Wäscheklammern, Glasnuggets ... einen Erinnerungsstein in einer Käseschachtel machen.

Die Kinder bringen eine leere Schachtel und ihre Fundstücke mit, die wir gemeinsam im „Grünen Klassenzimmer“ zu einem Mosaik verarbeiten.

ZIELGRUPPE

Klassen 1–4

TERMINE

17.07., 25.09. | 10.00 Uhr und 12.00 Uhr

PARTNER

Andrea Bäuml

GESCHICKLICHKEITSSPIEL AUS HOLZ ENTSTEHT



Du bist kreativ und kannst gut mit dem Werkstoff Holz umgehen? Du möchtest einen sicheren Umgang mit einem Schnitzmesser und weiteren Werkzeugen erlernen? Dann bist du in diesem Angebot genau richtig. Wir wollen gemeinsam ein eigenes Geschicklichkeitsspiel aus Holz herstellen, welches Du dann mit nach Hause nehmen kannst.

ZIELGRUPPE

ab Klasse 5

TERMINE

23.05. | 10.00 Uhr

PARTNER

Stiftung Loheland



KURSANGEBOTE

EIN EIGENES WERKSTÜCK AUS KUPFER ENTSTEHT



Du hast Freude, erste Erfahrungen in der Bearbeitung von Metallen zu erlangen und die Metallreibetechnik („das Aufziehen“) zu erlernen? Der ganze Arbeitsprozess vom Kupferblech zum fertigen Werkstück verlangt dabei von dir viel Durchhaltevermögen und ein Einstellen der eigenen Kräfte auf die Widrigkeiten des Materials. Ziel dieser Unterrichtsstunde ist, dass du mit diesem neuen Material in Berührung kommst und ein eigenes kleines Werkstück erschaffst, das anschließend mit nach Hause genommen werden kann.

ZIELGRUPPE

ab Klasse 8

TERMINE

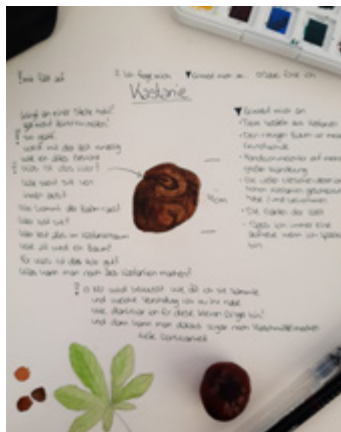
12.09. | 10.00 Uhr

PARTNER

Stiftung Loheland



NATURE JOURNALING WORKSHOP



Neugier wird hier groß geschrieben und Zeichenkünste klein. Durch Wahrnehmung mit allen Sinnen, genaue Betrachtung und Zeichnen einer Pflanze, entdecken wir die kleinen Wunder der Natur, und stellen eine Verbindung zu ihr her. Das Zeichnen wird begleitet von vielen Fragen, ohne eine Antwort kennen zu müssen. Wir stellen uns Fragen: An was erinnert mich diese Pflanze? Lasst und gemeinsam auf Entdeckungstour gehen.

ZIELGRUPPE

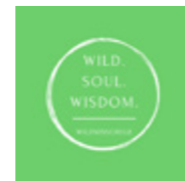
ab Klasse 1

TERMINE

05.05., 26.05., 16.06., 30.06.,
14.07., 15.09., 29.09. | 10.00 Uhr

PARTNER

Wildnisschule | wild.suol.wisdom



FINDE DEN CLOWN IN DIR



Du wolltest auch schon immer ein Clown sein? Dann bist du hier genau richtig. Du entdeckst auf spielerische Weise den Clown in dir. Dabei nutzen wir Techniken des körperlichen Spiels und des Improvisationstheaters. Wir nehmen dich mit in die wunderbare Welt des Spaßes! Schnall dich an, richte deine Nase... Und Looooos!

Am Ende des Workshops ist jeder von uns ein Clown!

ZIELGRUPPE

Klassen 1–4

TERMINE

02.05., 09.05., 16.05., 23.05.,
30.05., 06.06., 20.06., 04.07.,
11.07., 18.07., 05.09., 12.09.,
19.09., 26.09. | 10.00 Uhr

PARTNER

Shaggy Schwarz,
Kulturzentrum Kreuz e. V.



SCHLAGFERTIG UND SPONTAN



Improtheater gilt als Königsdisziplin des Schauspiels. Hier hast du kein Drehbuch. Alles entsteht spontan und im Moment. Mal laut, mal leise... Mal ernst, mal lustig..., aber immer mit viel Spaß. Der Fuldaer Künstler und Improvisationsschauspieler und -trainer Shaggy Schwarz zeigt dir, worauf es in dieser Disziplin ankommt. Wir trainieren spontan und schlagfertig auf Überraschendes zu reagieren. Dabei lernst du kleine Übungen, Spiele und Techniken aus der Welt des Improvisationstheaters kennen.

ZIELGRUPPE

ab Klasse 7

TERMINE

02.05., 09.05., 16.05., 23.05.,
30.05., 06.06., 20.06., 04.07.,
11.07., 18.07., 05.09., 12.09.,
19.09., 26.09. | 12.00 Uhr

PARTNER

Shaggy Schwarz,
Kulturzentrum Kreuz e. V.



DAS GRÜNE KLASSENZIMMER AM HIMMELSZELT



Wie sieht eigentlich ein Feigenbaum aus? Warum ist der Olivenbaum so kostbar? Warum schauen wir so gerne Blumen an? Welche Pflanzen gab es schon zur Zeit Jesu und welche Geschichten erzählen von ihnen?

Diese und viele weitere Fragen rund um das Thema Schöpfung möchte das Team der Evangelischen Kirche auf der Landesgartenschau mit ihren Gästen erforschen und dabei die Schöpfung mit allen Sinnen erleben.

ZIELGRUPPE

Klassen 1–4 + Kita

TERMINE 02.05., 09.05., 16.05.,
23.05., 30.05., 06.06., 13.06., 20.06.,
27.06., 04.07., 11.07., 18.07., 05.09.,
12.09., 19.09., 26.09. | 10.00 Uhr

PARTNER

Evangelische Kirche



KURSANGEBOTE

WELCOME IN! FULDA



Welcome In! Fulda ist ein Verein, der sich für ein vielfältiges, respektvolles Miteinander aller Menschen in der Domstadt einsetzt. Im "Grünen Klassenzimmer" werden Aktive von Welcome In mit und ohne Fluchterfahrung ihre Perspektiven und Erfahrungen zu den Themen Interkulturalität, Flucht und Migration vorstellen, und mit den Schüler*innen in den Dialog treten. Ergänzt werden die Workshops durch kulinarische Kostproben aus aller Welt (05.05., 02.06., 07.07.)

ZIELGRUPPE

ab Klasse 5

TERMINE

05.05., 26.05., 02.06., 23.06., 07.07.
22.09. | 10.00 Uhr

PARTNER

Welcome In! Fulda



PFAD DER FREUNDSCHAFT | WILD, NAH, ZUSAMMEN.



Auf dem Pfad erwarten Euch wilde Erlebnisse in und mit der Natur. Gemeinsam den Pfad zu gehen, stärkt Euer Band zueinander und bringt Euch näher zusammen.

ZIELGRUPPE

ab Klasse 4

TERMINE

22.05., 23.05., 04.07., 11.09.
11.00 Uhr

PARTNER

Vanessa van Eyk



FAIRER HANDEL



Workshop zum Thema Fairer Handel am Beispiel des organisch angebauten KAB-Kaffees „Nueva Armonia“ aus Guatemala.

ZIELGRUPPE

ab Klasse 9

TERMINE

12.06., 26.06., 10.07., 04.09.,
18.09. | 10.00 Uhr

PARTNER

KAB Diözesanverband Fulda



IM DETAIL

LÖWENKIDS



Wir erlernen spielerisch Tools und Techniken, um mit den kleinen und großen Herausforderungen des Lebens sowie dem Alltagsstress adäquat umzugehen.

Außerdem setzen wir uns mit unseren Emotionen auseinander und finden Wege zur gewaltfreien Konfliktlösung in Gruppen.

ZIELGRUPPE

Klassen 1–6 + Kita

TERMINE

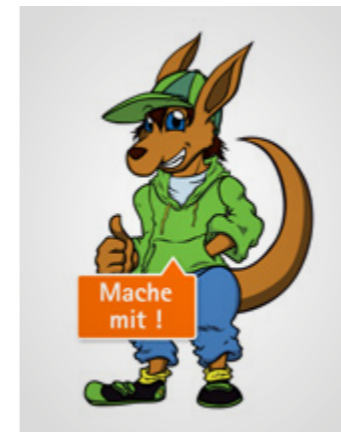
11.05., 25.05., 15.06., 29.06.,
13.07. | 10.00 Uhr

PARTNER

Löwenkids Fulda



GESUND LEBEN – ABER SICHER!



„Cool and Safe (CaS)“ ist ein spannendes interaktives Lernprogramm. Kinder von 7–12 Jahren lernen spielerisch Handlungsstrategien zum Umgang mit Gefahrensituationen. Es wird in Deutsch, Englisch, Französisch, Spanisch und Ukrainisch angeboten. CaS stärkt die Selbstbehauptungskompetenzen von Kindern gegenüber Gleichaltrigen und Erwachsenen. CaS räumt dem Schutz vor den Gefahren des Internets und vor Gewalt, insbesondere auch sexueller Gewalt durch fremde und bekannte Personen, einen besonderen Stellenwert ein.

ZIELGRUPPE

Klassen 3–4

TERMINE

Termine über Buchungstool

PARTNER

„Schule machen ohne Gewalt (SMOG)“ e. V.



Nähere Informationen zur Buchung und den permanent aktualisierten Stundenplan finden Sie ab Mitte Januar 2023 in unserem Buchungstool.



Immer aktuell unter:
[www.lgs-fulda-2023.de/
veranstaltungen/gruenes-
klassenzimmer](http://www.lgs-fulda-2023.de/veranstaltungen/gruenes-klassenzimmer)

AUSZUG AUS DEM VERANSTALTUNGS-PROGRAMM

7. HESSISCHE LANDESGARTENSCHAU FULDA 2.023

29.04.–01.05.2023	Buntes Eröffnungswochenende
06.–07.05.2023	Fuldaer Fastnachtsvereine
12.–14.05.2023	Landesmusikfest Hessen
20.–21.05.2023	Trachten und Volkstanz sowie Drehorgelspieler auf dem gesamten Gelände
27.05.2023	Tag der Blasmusik mit Vereinen, Bands, Alphornbläsern und Vorsicht Gebläse
28.05.2023	Familienmusical „Hans im Glück“
28.05.2023	Mörderische Heimat der True-Crime Podcast live
03.–04.06.2023	Sport- und Gesundheitswochenende
10.–11.06.2023	Comedy Wochenende
10.06.2023	NightWash Stand-up Comedy Show
11.06.2023	Die Busch Company
24.–25.06.2023	7. Hessisches Chorfestival mit Abendkonzert von ANDERS
27.06.2023	Musicals in Concert Dennis Martin mit Band und Gästen
07.07.2023	Max Mutzke
08.07.2023	Aktionstag der Deutschen PalliativStiftung mit Soloprogramm „plugged“ von Helmfried von Lüttichau
09.07.2023	Musikschule Mollenhauer präsentiert sich
12.07.2023	Kikeriki Theater „Siegfrieds Nibelungenentzündung“
15.–16.07.2023	Tanz- und Bewegungswochenende
15.07.2023	Halbzeitfest mit MaddaBrassKa
22.07.2023	„A-Train“ die Landes-Akkordeon-Bigband Hessen
05.08.2023	Lichternacht im WasserGarten
05.08.–03.09.2023	Historische Holzspiele XXL Spielespaß für alle Generationen
06.08.2023	Gastspiel der Bad Hersfelder Festspiele
12.–13.08.2023	Literatur und Erzähler Wochenende
19.–20.08.2023	Magisches Wochenende mit Zaubergala
24.–26.08.2023	Open-Air-Kino
26.–27.08.2023	Fulda klingt BUNT
31.08.–02.09.2023	Open-Air-Kino
03.09.2023	Malfestival23
09.09.2023	Lichternacht im KulturGarten
16.–17.09.2023	Kinder- und Familien Wochenende
16.09.2023	1. Fuldaer Taschenlampenkonzert mit Rumpelstil
17.09.2023	Kinderliedermacher Volker Rosin
23.–24.09.2023	Theater- und Kleinkunst-Wochenende
30.09.–01.10.2023	Blaulicht Wochenende

VERANSTALTUNGSREIHEN & MITMACHANGEBOTE

- **Jumping Fitness**
- **Yoga** im Park
- **Senioren Erlebnistanz**
- **Outdoor-Workouts**
- After-Work-Programm **„Feierabend“**
- **Tanzkurse** zum Mitmachen
- **Auentanz** mit DJs im Jungen Garten
- **Frühshoppen** im SonnenGarten

Viele weitere Veranstaltungen und Highlights finden Sie im Veranstaltungskalender auf www.lgs-fulda-2023.de

Änderungen vorbehalten.

ABBILDUNGS- & QUELLEN-VERZEICHNIS

S.2	gettyimages.de
S.4	Hessische Staatskanzlei
S.5	Stadt Fulda
S.6	Sparkasse Fulda
S.7	gettyimages.de
S.9	gettyimages.de
S.11	gettyimages.de
S.24	Agenda Büro der Stadt Fulda Bio Breadness gettyimages.de
S.25	gettyimages.de gettyimages.de Hessisches Landesamt für Naturschutz, Umwelt und Geologie (HLNUG) – E. Krumpholz
S.26	Hessisches Landesamt für Naturschutz, Umwelt und Geologie (HLNUG) – HLNUG D. Krusch Fachverband Garten-, Landschafts- & Sportplatzbau Hessen-Thüringen e. V. gettyimages.de
S.27	Soroptimisten Jugendbildungswerk Landesbetrieb Landwirtschaft Hessen/NawaTour
S.28	Landesbetrieb Landwirtschaft Hessen/NawaTour gettyimages.de gettyimages.de
S.29	gettyimages.de Haus der kleinen Forscher VHS Landkreis Fulda Kinder-Akademie
S.30	Betty Felber Rensch Haus Biosphärenreservat
S.31	Fachverband Garten-, Landschafts- & Sportplatzbau Hessen-Thüringen e. V. Stiftung Loheland Thomas Löw
S.32	Umweltzentrum (LöB) Umweltzentrum Vanessa van Eyk
S.33	Vanessa van Eyk Verbraucherzentrale Hessen Verbraucherzentrale Hessen
S.34	Verbraucherzentrale Hessen Vonderau Museum, Frau Hochreuther Sabine Frank
S.35	Soroptimisten Joachim Schrimpf Stiftung Loheland
S.36	Biologisches Umweltnetzwerk Rhön Natur er-leben Natur er-leben
S.37	Natur er-leben Natur er-leben Natur er-leben
S.38	Natur er-leben Natur er-leben Natur er-leben
S.39	Natur er-leben Natur er-leben Natur er-leben
S.40	Natur er-leben Thymianfee gettyimages.de
S.41	gettyimages.de gettyimages.de Bio Breadness
S.42	Verbraucherzentrale Hessen Landfrauen Landfrauen
S.43	Kinderschutzbund Fulda e. V. Stiftung Loheland Fachverband Garten-, Landschafts- & Sportplatzbau Hessen-Thüringen e. V.
S.44	Initiative „Bauernhof als Klassenzimmer“ des Landkreises Fulda Landesbetrieb Landwirtschaft Hessen (LLH) Landesbetrieb Landwirtschaft Hessen (LLH)
S.45	Landesbetrieb Landwirtschaft Hessen (LLH) Ökomodellregion Landkreis Fulda Ökomodellregion Landkreis Fulda
S.46	Hochschul-, Landes- und Stadtbibliothek Hochschul-, Landes- und Stadtbibliothek Kinder-Akademie
S.47	Natur er-leben Andrea Bäuml Stiftung Loheland
S.48	Stiftung Loheland Wildnisschule wild.suol.wisdom Shaggy Schwarz, Kulturzentrum Kreuz e. V.
S.49	Shaggy Schwarz, Kulturzentrum Kreuz e. V. Evangelische Kirche Feuerwehr der Stadt Fulda
S.50	Welcome In! Fulda Vanessa van Eyk KAB Diözösanverband Fulda
S.51	Löwenkids Fulda Schule machen ohne Gewalt (SMOG) e. V.

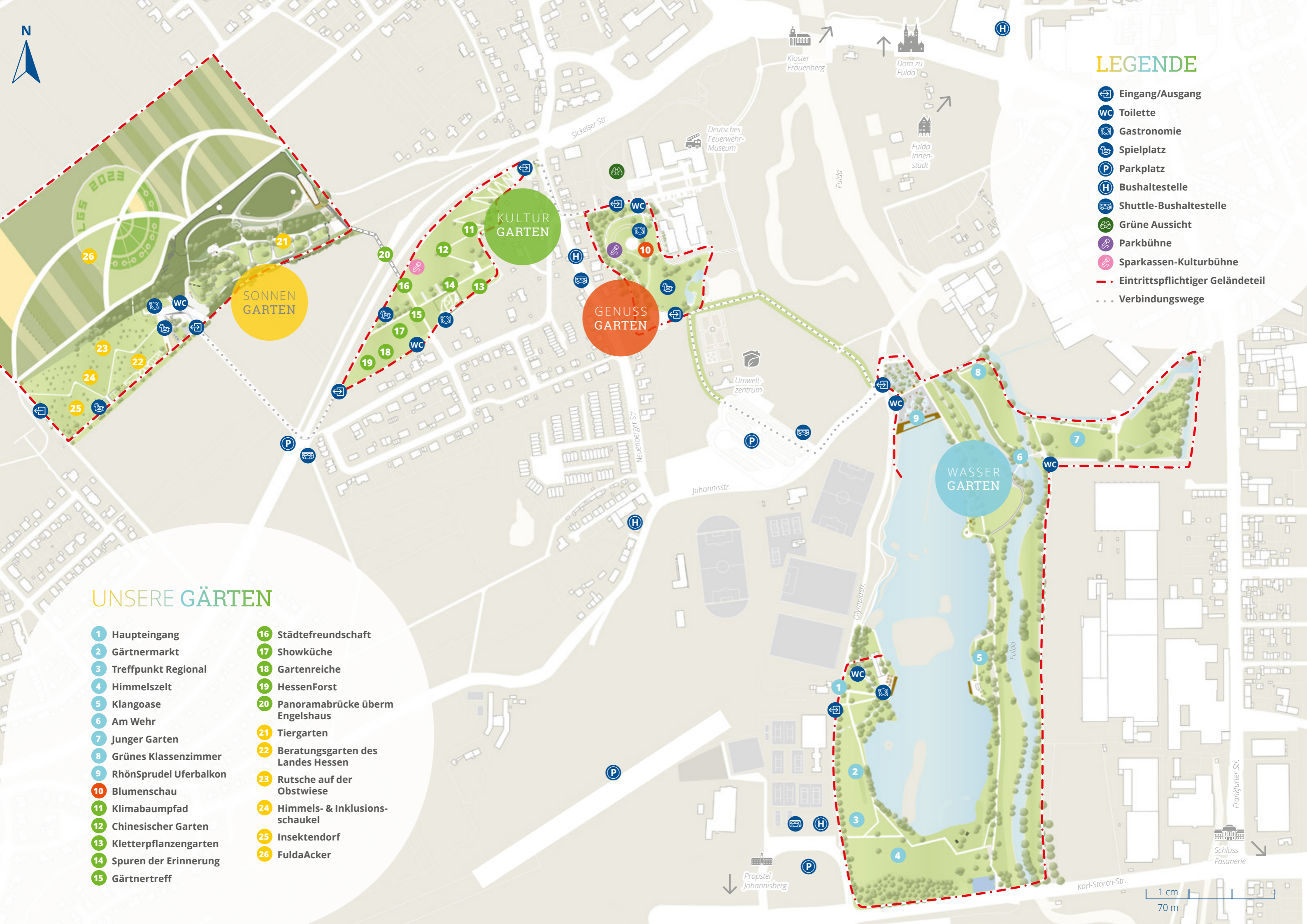


LEGENDE

-  Eingang/Ausgang
-  WC
-  Gastronomie
-  Spielplatz
-  Parkplatz
-  Bushaltestelle
-  Shuttle-Bushaltestelle
-  Grüne Aussicht
-  Parkbühne
-  Sparkassen-Kulturbühne
-  Eintrittspflichtiger Geländeteil
-  Verbindungswege

UNSERE GÄRTEN

- | | |
|---------------------------------|---|
| 1 Haupteingang | 16 Städtefreundschaft |
| 2 Gärtnermarkt | 17 Showküche |
| 3 Treffpunkt Regional | 18 Gartenreiche |
| 4 Himmelszelt | 19 HessenForst |
| 5 Klangoase | 20 Panoramabrücke überm Engelshaus |
| 6 Am Wehr | 21 Tiergarten |
| 7 Junger Garten | 22 Beratungsgarten des Landes Hessen |
| 8 Grünes Klassenzimmer | 23 Rutsche auf der Obstwiese |
| 9 RhönSprudel Uferbalkon | 24 Himmels- & Inklusions-schaukel |
| 10 Blumenschau | 25 Insektendorf |
| 11 Klimabaumpfad | 26 FuldaAcker |
| 12 Chinesischer Garten | |
| 13 Kletterpflanzengarten | |
| 14 Spuren der Erinnerung | |
| 15 Gärtnertreff | |



1 cm
70 m

WIR SIND GERNE FÜR SIE DA

Bei Fragen rund um das „Grüne Klassenzimmer“
wenden Sie sich bitte an:

Landesgartenschau Fulda 2.023 gGmbH

Annette Licht

„Grünes Klassenzimmer“ und Ehrenamt

Schlossstraße 12 | 36037 Fulda

T +49 661 296964 47

E annette.licht@lgs-fulda-2023.de

MIT FREUNDLICHER
UNTERSTÜTZUNG



Stiftung der
Sparkasse Fulda